

# NEW collections

Nº18

CERÂMICA  
PORTINARI

Revista de Lançamentos

Cenários que inspiram



Inspiring sceneries | Escenários que inspiram



# Cenários que inspiram

## Inspiring sceneries | Escenarios que inspiran

Cada lugar revela uma forma especial de beleza. Os cenários urbanos são marcantes em sua imponência, originalidade e sobriedade. As paisagens bucólicas e silvestres são pura exuberância. A arte e a história, presentes em cada canto do mundo, traduzem sentimentos únicos.

A busca pela estética mais bela, em diferentes regiões do planeta, é a principal inspiração da Cerâmica Portinari para estes lançamentos. O resultado são peças exclusivas que transcendem a poesia e surpreendem pela capacidade de encantar.

Elas nos conduzem, num caminho de sensações, por lugares repletos de personalidade, estilo, sofisticação e aconchego. Imprimem referências visuais inesquecíveis aos ambientes e transformam o seu espaço na paisagem dos seus sonhos.

Conheça a beleza em sua essência nos diferentes cenários do mundo que inspiraram os nossos lançamentos.

*Each place reveals a special form of beauty. The cityscapes are striking in their impressiveness, originality and sobriety. The bucolic and wild landscapes are pure exuberance. Art and history, present at every corner of the world, translate unique feelings.*

*The search for the finest aesthetics in different regions throughout the planet is Cerâmica Portinari's main inspiration for these new releases. The results are unique pieces that transcend poetry and surprise by the ability to amaze.*

*They lead us on a path of sensations, through places full of personality, style, sophistication and coziness, until the final destination of our dreams.*

*Discover beauty in its essence in different places around the world that inspired our launches.*

*Cada lugar revela una forma especial de belleza. Los escenarios urbanos son distintivos en su imponencia, originalidad y sobriedad. Los paisajes bucólicos y silvestres son pura exuberancia. El arte y la historia, presentes en cada rincón del mundo, traducen sentimientos únicos.*

*La búsqueda de la estética más bella, en diferentes paisajes del planeta, es la principal inspiración de Cerâmica Portinari para estos lanzamientos. El resultado son piezas exclusivas que transcendem la poesía y sorprenden por la capacidad de encantar.*

*Las piezas nos llevan por un camino de sensaciones, en lugares llenos de personalidad, estilo, sofisticación y calidez. Reproducen referencias visuales inolvidables a los ambientes y transforman su espacio en el paisaje de sus sueños.*

*Conozca la belleza en su esencia en los escenarios del mundo que inspiraran nuestros lanzamientos.*

# Índice

Index | Índice

<b>Ambientes internos</b> Internal areas   Ambientes internos	.....06
Alameda	.....08
● Brooklyn	.....12
● Cosmopolitan	.....18
Detroit	.....24
● Duomo	.....32
● Metalli	.....34
● Patagônia	.....40
● Toronto	.....44
<b>Ambientes externos</b> External areas   Ambientes externos	.....50
Alameda	.....52
● Artois	.....54
● Native	.....58
<b>Paredes internas e externas</b> Indoor and outdoor walls Paredes internas y externas	.....62
● Bella Vita	.....64
Decora	.....70
● Draw	.....76
Sense	.....82
<b>Upgrades</b>	.....88
● Downtown HD	.....90
● Giardino	.....92
Linear Marble	.....93
Loft	.....94
Luminosità HD	.....96
● Magnum HD	.....98
Pedras Clássicas HD	.....99
Siena HD	.....101
<b>Cores e Formatos - Lançamentos</b> Colors and Sizes - New collections Colores y Formatos - Lanzamientos	.....102
Alameda	.....104
● Artois	.....106
● Bella Vita	.....108
● Brooklyn	.....110
● Cosmopolitan	.....112
Decora	.....114
Detroit	.....116
● Draw	.....118
● Metalli	.....120
● Native	.....122
● Patagônia	.....124
Sense	.....126
● Toronto	.....128
<b>Cores e Formatos - Upgrade</b> Colors and Sizes - Upgrade Colores y Formatos - Upgrade	.....130
Croma	.....132
● Downtown HD	.....133
● Giardino	.....134
Linear Marble	.....135
Loft	.....136
Luminosità HD	.....138
● Magnum HD	.....139
Marmi	.....140
Pedras Clássicas HD	.....142
Siena	.....143
Revolution	.....144
<b>Especial</b> Special   Especial	.....146
Entrevista	.....146
Interview   Entrevista	.....146
LEED	.....150

A M B I E N T E S  
*internos*

INTERNAL AREAS | AMBIENTES INTERNOS

# ALAMEDA



Caminhar em um domingo ensolarado por uma rua ladeada por floridos Ipês, pode trazer a calma da vida simples do campo para as grandes cidades. As avenidas da capital Brasília, são as principais referências desse cenário. Elas estampam belos coloridos causados pelos seus Ipês amarelos, brancos e roxos, e inspiraram a criação desta coleção. Um porcelanato que reproduz a madeira clara característica dos Ipês, em um tom quente de mel. Para ambientes charmosos e aconchegantes.

porcelanato esmaltado | glazed porcelain tile | porcelanato esmaltado



*Going for a walk on a sunny Sunday on a street surrounded by Ipê trees may bring the peace of a simple life in the country to big cities. The avenues of Brasília, the capital of Brazil, are the main references of this scenario. They present a beautiful mix of colors caused by the yellow, white and purple Ipê trees and inspire this collection. A porcelain tile that represents the light colored wood characteristic of the Ipê tree, in a warm shade of honey. For charming and cozy spaces.*

*Caminar en un domingo soleado por una calle ladeada por floridos Lapachos, puede traer la calma de la vida simple del campo a las grandes ciudades. Las avenidas de la capital Brasília, son las principales referencias de este escenario. Ellas estampan bellos coloridos producidos por sus Lapachos amarillos, blancos y rosados, e inspiraran la creación de esta colección. Un porcelanato que reproduce la madera clara característica de los Lapachos, en un tono caliente de miel. Para ambientes encantadores y acogedores.*



Alameda BE MAT  
20x120 cm / 8x48"

# ALAMEDA

BROOKLYN GR

BROOKLYN GD

BROOKLYN BW

porcelanato esmaltado | glazed porcelain tile | porcelanato esmaltado

BROOKLYN

O estilo dos centros industriais do Brooklyn inspirou os três tons e o design de metal desta coleção. Após o crescimento industrial vivido no período pós-guerra, as pessoas foram viver nos galpões das fábricas. Esses espaços amplos, altos e com tubulações e materiais aparentes se popularizaram como lofts no início dos anos 80 no Brooklyn e fizeram com que as indústrias se tornassem lares funcionais e elegantes. Esse estilo de vida e de decoração conquistou o mundo e está presente nesta coleção. Para espaços contemporâneos e arrojados.

*The industrial areas in Brooklyn inspired the three shades and the metal design of this collection. After the industrial boom experienced in the postwar period, people had to live in sheds of factories. These high, spacious rooms with apparent materials and pipes were popularized as lofts in the early 80s in Brooklyn, turning industries into functional and elegant homes. This design style and lifestyle conquered the world and is present in this collection. For contemporary and bold spaces.*

*El estilo de los centros industriales de Brooklyn inspiró los tres tonos y el diseño de metal de esta colección. Después del crecimiento industrial vivido en el período de posguerra, las personas fueron a vivir en los galpones de las fábricas. Esos espacios amplos, altos y con tuberías y materiales a la vista se popularizaron como lofts a principios de los años 1980 en Brooklyn e hicieron que las industrias se tomaran hogares funcionales y elegantes. Este estilo de vida y de decoración conquistó el mundo y está presente en esta colección. Para espacios contemporáneos y libres.*

• Alameda BE MAT HARD 20x120 cm / 8x48"

• Minerale AL NAT 120x120 cm / 48x48"

Brooklyn GR ACT  
90x90 cm / 36x36"

Brooklyn GD ACT  
90x90 cm / 36x36"





Brooklyn GR ACT  
90x90 cm / 36x36"

Brooklyn GD ACT  
90x90 cm / 36x36"

• Minerale AL NAT 120x120 cm / 48x48"

BROOKLYN<sup>®</sup>

# COSMOPOLITAN\*



O efeito estético ousado do cimento bruto foi explorado no design dessa coleção, que buscou inspiração nas cidades cosmopolitas espalhadas pelo mundo. A particularidade desse cimento está na sua aparência nua e crua, com pedras, areias e marcas de madeira aparente. Ele tomou conta das grandes metrópoles e é muito utilizado em construções de espaços culturais e de arte, que atraem turistas de todos os cantos, interessados em diferentes histórias e sensações. Para pessoas entusiastas que desejam espaços contemporâneos.

*The daring aesthetic effect of crude cement was explored in this collection's design, which drew inspiration from the cosmopolitan cities around the world. The particularity of this cement is in its nude and crude appearance, with stones, sand and apparent wood marks. It took over big cities and is widely used in buildings that serve as cultural spaces and art exhibitions that attract tourists from all over, interested in different stories and feelings. For enthusiasts who want contemporary spaces.*

*El efecto estético osado del cemento bruto fue aprovechado en el diseño de esta colección, que buscó inspiración en las ciudades cosmopolitas esparcidas por el mundo. La particularidad de este cemento es su apariencia desnuda y cruda, con piedras, arenas y marcas de madera a la vista. Invadió las grandes metrópolis y es muy utilizado en construcciones de espacios culturales y de arte, que atraen a turistas de todas las partes del mundo, interesados en diferentes historias y sensaciones. Para personas entusiastas que desean espacios contemporáneos.*

COSMOPOLITAN OFW

COSMOPOLITAN SGR

COSMOPOLITAN GR

porcelanato esmaltado | glazed porcelain tile | porcelanato esmaltado



Cosmopolitan GR ACT  
60x120 cm / 24x48"

COSMOPOLITAN®



• Alameda BE MAT 20x120 cm / 8x48"

• Crema Valência POL 60x120 cm / 24x48"

Cosmopolitan OFW ACT  
60x120 cm / 24x48"

COSMOPOLITAN®



O visual do cimento presente nos centros urbanos desponta como um elemento chave na decoração. O aspecto mais rústico contrasta com uma elegância minimalista no design dessa coleção, que foi inspirada nas cenas urbanas de Detroit. Essa cidade foi berço da indústria automobilística e contou com a ajuda de Henry Ford para ter esse título. Agora volta a ascender com fábricas de diferentes segmentos. Esse grande polo industrial dá vida a essa coleção de porcelanato cimentício em três diferentes tons. Para ambientes atuais e dinâmicos.

*Concrete characteristics present in urban centers emerged as a key element in interior design. The rustic aspect contrasts with a minimalist elegance in the design of this collection, which was inspired by the urban sights of Detroit. This city was the cradle of the automotive industry, and counted on the help of Henry Ford for achieving such a title. Now it emerges again, with factories from different segments. This large industrial center brings life to this collection of concrete style porcelain tile in three different shades. For modern and dynamic spaces.*

*El aspecto del cemento presente en los centros urbanos se destaca como un elemento clave en la decoración. El aspecto más rústico contrasta con una elegancia minimalista en el diseño de esta colección, que fue inspirada en las escenas urbanas de Detroit. Esta ciudad fue cuna de la industria automotriz y contó con la ayuda de Henry Ford para recibir este título. Ahora vuelve a ascender con fábricas de diferentes segmentos. Este gran polo industrial da vida a esta colección de porcelanato cementero en tres diferentes tonos. Para ambientes actuales y dinámicos.*



DETROIT



Detroit AL POL  
90x90 cm / 36x36"



• Cinza Star Light POL RET 80x80 cm / 32x32"

• Alameda BE MAT 20x120 cm / 8x48"

Detroit NO ACT  
90x90 cm / 36x36"



Detroit OFW ACT  
90x90 cm / 36x36"

DETROIT



# DUOMO

porcelanato esmaltado | glazed porcelain tile | porcelanato esmaltado



Duomo Opala POL  
120x240 cm / 48x96"



Duomo Nero POL  
120x240 cm / 48x96"

A grandiosidade e a imponência do Duomo de Milão são representadas nas peças desta coleção. As particularidades dos mármore nobres são reinterpretadas neste porcelanato com alto brilho. A singularidade deste tipo de pedra é particularmente atraente e a torna um clássico atemporal. As linhas desenham formas que correm em veios irregulares conforme a peculiaridade de cada pedra, esses veios interagem com as cores e transparências na superfície. Para ambientes altivos que prezam por requinte.

*The splendor and magnificence of the Duomo di Milano is alive in the pieces of this collection. The noble features of marbles are reissued in this high brightness porcelain tile. The uniqueness of this type of stone is particularly attractive and makes it a timeless classic. The lines draw shapes that run as irregular filigrees that contribute to each stone uniqueness, since these shapes interact with the colors and transparencies on the surface. For ambitious yet classy ambients.*

*La grandeza y magnificencia del Duomo de Milán son representadas en las piezas de esta colección. Las particularidades de los mármoles nobles son reinterpretadas en este porcelanato con alto brillo. La singularidad de este tipo de piedra es particularmente atractiva y la convierte en un clásico atemporal. Las líneas dibujan formas que corren en vetas irregulares de acuerdo con las características de cada piedra, en combinación con los colores y transparencias de la superficie. Para ambientes elegantes que requieren sofisticación.*

# 120x 240cm

DUOMO NERO

DUOMO OPALA

Venda sob consulta.  
Conheça os produtos e saiba mais  
na Galeria Cerâmica Portinari.  
Av. Brasil 607 - São Paulo - SP

Products on demand. / Ventas a pedido.

# METALLI

porcelanato esmaltado | glazed porcelain tile | porcelanato esmaltado



METALLI SGR

METALLI DECOR SGR

METALLI DGR

METALLI DECOR DGR

O visual do metal é uma tendência na arquitetura moderna, que busca constantemente novos materiais e texturas para compor os projetos. Essa coleção é inspirada em uma chapa de metal nova, que acabou de sair da indústria e ainda expõe algumas marcas de óleo e um leve brilho. Esse estilo industrial é trazido ao porcelanato em dois tons de cinza e mais uma peça decorada com formas geométricas e contínuas em um relevo baixo. A criatividade é que vai determinar o diferencial para esta coleção, que pode ser explorada em todo o cômodo ou em pontos de destaque como painéis, fachadas e churrasqueiras. Para espaços sóbrios e modernos.

*The metal look is a trend in modern architecture, which is constantly seeking new materials and textures to compose projects. This collection was inspired by a new metal sheet that has just left the industry and still has some oil marks and a slight sheen. This industrial style is brought to porcelain tiles in two shades of gray, and another piece decorated with geometric and continuous forms in a low relief. Creativity is what will determine the differential of this collection, which may be explored throughout the entire room or in prominent points, such as panels, facades and barbecue areas. For sober and modern spaces.*

*El aspecto del metal es una tendencia en la arquitectura moderna, que busca constantemente nuevos materiales y texturas para conformar los proyectos. Esta colección se inspira en una chapa de metal nueva, que acabó de salir de la industria y además expone algunas marcas de aceite y un leve brillo. Este estilo industrial es traído al porcelanato en dos tonos de gris y otra pieza más decorada con formas geométricas y continuas en un relieve bajo. La creatividad es lo que va a determinar lo diferente de esta colección, que puede ser aprovechada en todo el ambiente o en puntos destacados como paneles, fachadas y parrillas. Para espacios sobrios y modernos.*

• Abstract SBE MAT 60x80 cm / 24x24"

• Native BW MAT HARD 20x120 cm / 8x48"

Metalli SGR MLX  
60x120 cm / 24x48"

METALLI 



Metalli DGR MLX  
60x120 cm / 24x48"

Metalli Decor DGR MLX  
60x120 cm / 24x48"

METALLI 



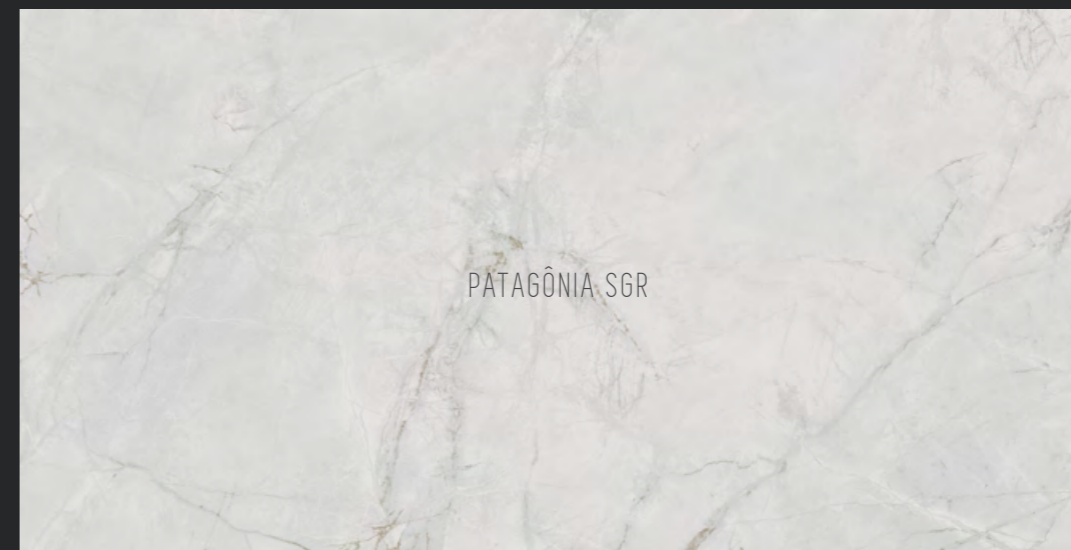
Metalli Decor DGR MLX  
60x120 cm / 24x48"

# PATAGÔNIA<sup>®</sup>



Considerada uma das regiões mais selvagens e belas do Planeta, a Patagônia Chilena é o palco principal da Catedral de Mármore, localizada no Lago Carreira. As belas cavernas de mármore se formaram ao longo de 12 mil anos e foram esculpidas pela erosão das águas e do vento na região, formando uma paisagem única em contraste com as águas azuis do lago. O vento e a água poliram a pedra ao longo dos anos e deixam à vista os veios fortes e marcantes. Esse visual deslumbrante foi trazido para a superfície do porcelanato em um fundo neutro. Para ambientes nobres e requintados.

porcelanato esmaltado | glazed porcelain tile | porcelanato esmaltado



*Considered one of the wildest and most beautiful regions in the planet, the Chilean Patagonia is the main stage for the Marble Cathedral, located in General Carrera Lake. The beautiful marble caves were formed throughout 12,000 years and were sculpted by erosion from water and wind in the area, forming a unique landscape in contrast to the blue waters of the lake. Over the years, the effects of the wind and water have polished the stone bringing out the strong and impressive grooves. This stunning look was brought to the surface of a porcelain tile on a neutral background. For noble and refined spaces.*

*Considerada una de las regiones más salvajes y bellas del Planeta, la Patagonia Chilena es el escenario principal de la Catedral de Mármore, localizada en el Lago Carreira. Las bellas cavernas de mármore se formaron a lo largo de 12.000 años y fueron esculpidas por la erosión de las aguas y del viento en la región, formando un paisaje único en contraste con las aguas azules del lago. El viento y el agua pulieron la piedra a lo largo de los años y dejan a la vista las vetas fuertes y marcadas. Este aspecto deslumbrante fue traído a la superficie del porcelanato en un fondo neutro. Para ambientes nobles y refinados.*

PATAGÔNIA\*



Patagônia SGR POL  
60x120 cm / 24x48"

● Alameda BE MAT 20x120 cm / 8x48"

● Brooklyn GR ACT 60x120 cm / 24x48"

# TORONTO\*



Toronto dá um show de arquitetura, com seus arranha-céus e construções futuristas. A prefeitura da cidade é uma atração à parte. Foi construída em 1965 e exibe duas torres em curvas, uma com 100 metros e outra com 80 metros. Ela fica na Praça Nathan Philips Square, que conta com um lago coberto por arcos de concreto, que serve de espaço para eventos culturais e festivos. O design contemporâneo de Toronto inspirou essa coleção de porcelanato que reproduz um concreto bem movimentado e destonalizado. Para ambientes à frente do seu tempo.

*Toronto's architecture is amazing, with its skyscrapers and futuristic constructions. The New City Hall is an attraction itself. It was built in 1965 and has two curved towers, one standing 100 meters tall and the other 80 meters. It is located at Nathan Philips Square, which features a lake covered by concrete arches and serves as a space for cultural events and festivities. Toronto's contemporary design inspired this collection of porcelain tiles that reproduces concrete with a lot of movement and shade variation. For spaces that are ahead of their time.*

*Toronto es un show de arquitectura, con sus rascacielos y construcciones futuristas. La municipalidad de la ciudad es una atracción aparte. Fue construida en 1965 y exhibe dos torres en curvas, una de 100 metros y otra de 80 metros. Se encuentra en la Plaza Nathan Philips Square, que cuenta con un lago cubierto por arcos de concreto, que sirve de espacio para eventos culturales y festivos. El diseño contemporáneo de Toronto inspiró esa colección de porcelanato que reproduce un concreto bien movlizado y decolorado. Para ambientes adelantados a su tiempo.*

TORONTO OFW

TORONTO SBE

TORONTO GR

porcelanato esmaltado | glazed porcelain tile | porcelanato esmaltado



TORONTO

Alameda BE MAT HARD 20x120 cm / 8x48"

Toronto GR ACT  
60x120 cm / 24x48"



TORONTO

Decora YL LUX 8x25 cm / 3.2x10"

Toronto SBE ACT  
60x120 cm / 24x48"

A M B I E N T E S  
*externos*

EXTERNAL AREAS | AMBIENTES EXTERNOS



Alameda BE MAT  
20x120 cm / 8x48"

Alameda BE MAT HARD  
20x120 cm / 8x48"

# ALAMEDA

# ARTOIS<sup>®</sup>

Essa coleção buscou inspiração na região francesa de Artois, que foi criada pelos condes Odorico e Ecfrido de Artois no século IX. A nobre região, localizada no norte da França, experimentou um rápido crescimento industrial durante o século XIX, abastecido por suas ricas reservas de carvão, tendo a extração de minérios como uma das forças principais. Para representar essa história, a Coleção Artois apresenta um porcelanato inspirado em uma rocha sedimentar escura, tão imponente quanto a região norte da França. Para ambientes notáveis.



porcelanato esmaltado | glazed porcelain tile | porcelanato esmaltado



*This collection was inspired by the French region of Artois, established by the counts Odalric and Ecfrid of Artois in the ninth century. The noble area located in northern France faced a quick industrial growth during the nineteenth century, supplied by its rich reserves of coal and the extraction of minerals as a major force. To represent this history, Artois Collection features a porcelain tile inspired by a dark sedimentary rock, as imposing as the northern region of France. For remarkable spaces.*

*Esta colección buscó inspiración en la región francesa de Artois, que fue creada por los condes Odorico y Ecfrido de Artois en el siglo IX. La noble región, localizada en el norte de Francia, experimentó un rápido crecimiento industrial durante el siglo XIX, abastecido por sus ricas reservas de carbón, teniendo la extracción de minerales como una de las fuerzas principales. Para representar esa historia, la Colección Artois presenta un porcelanato inspirado en una roca sedimentaria oscura, tan imponente como la región norte de Francia. Para ambientes notables.*



Artois DGR MAT HARD  
90x90 cm / 36x36"

ARTOIS<sup>®</sup>

# NATIVE<sup>®</sup>



Naturalmente belas e aconchegantes o visual das madeiras tem conquistado espaços de destaque nos lares. Madeiras nativas, como a canela e a peroba rosa, ficam esquecidas no campo por muito tempo. O sol, o vento e a chuva a transformam – modificam seus tons e suas ranhuras, conferindo ainda mais rusticidade a esse material, que inspirou essa coleção de porcelanatos para áreas externas. Para espaços que almejam conforto com um visual campestre.

porcelanato esmaltado | glazed porcelain tile | porcelanato esmaltado



*Naturally beautiful and welcoming, wood has gained its place in prominent spaces in homes. Native Brazilian wood, such as Canela and Peroba Rosa wood are left forgotten outdoors for a long time. The effects of the sun, wind and rain transform them - change their tone and grain, giving even more rusticity to the material and inspiring this collection for outdoor porcelain tiles. For spaces that seek comfort with a countryside look.*

*Naturalmente bellas y acogedoras, el aspecto de las maderas ha conquistado espacios destacados en los hogares. Maderas nativas, como la canela y el palo rosa, quedan olvidadas en el campo por mucho tiempo. El sol, el viento y la lluvia la transforman – modifican sus tonos y sus ranuras, dando aún más rusticidad a este material, que inspiró esta colección de porcelanatos para áreas externas. Para espacios que desean confort con un aspecto campestre.*



• Bella Vita BK Mat 8x25 cm / 3.2x10"

Native BW MAT HARD  
20x120 cm / 8x48"





# BELLA VITA

parede | wall tile | pared  
indoor walls | paredes internas



Um caso de amor que nasceu no século XX nas estações de metrô de Nova York. Lá estavam eles, os azulejos retangulares, revestindo as paredes das estações. Os azulejos de metrô, como ficaram conhecidos, se popularizaram e foram para as estações da Europa em seguida. O brilho, a praticidade e o acabamento bisotado conquistaram a população que logo levou essa peça para uso dentro de casa. Essa coleção apresenta uma releitura desses azulejos, em doze cores modernas que podem ser aplicadas de diferentes maneiras. Para trazer vida e elegância aos ambientes.

*A love story born in the twentieth century in New York subway stations. There they were, the rectangular tiles, coating the walls of the stations. The subway or metro tiles, as they were called, became very popular and started being used in European stations. Its brightness, convenience and beveled finish captured the public's imagination, who began using these pieces in their home. This collection presents a reinterpretation of these tiles, in twelve modern colors that can be used in different ways. For bringing life and elegance to spaces.*



*Un caso de amor que nació en el siglo XX en las estaciones de metro de Nueva York. Allí estaban ellos, los azulejos rectangulares, revistiendo las paredes de las estaciones. Los azulejos de metro, como quedaron conocidos, se popularizaron y pasaron muy pronto a las estaciones de Europa. El brillo, la practicidad y la terminación con bisel conquistaron a la población que muy pronto comenzó a introducir esta pieza en el interior de sus casas. Esta colección presenta una relectura de estos azulejos, en doce colores modernos que pueden ser aplicados de diferentes maneras. Para dar vida y elegancia a los ambientes.*



Bella Vita GR LUX  
8x25 cm / 3.2x10"

Bella Vita DGN LUX  
8x25 cm / 3.2x10"

BELLA VITA®

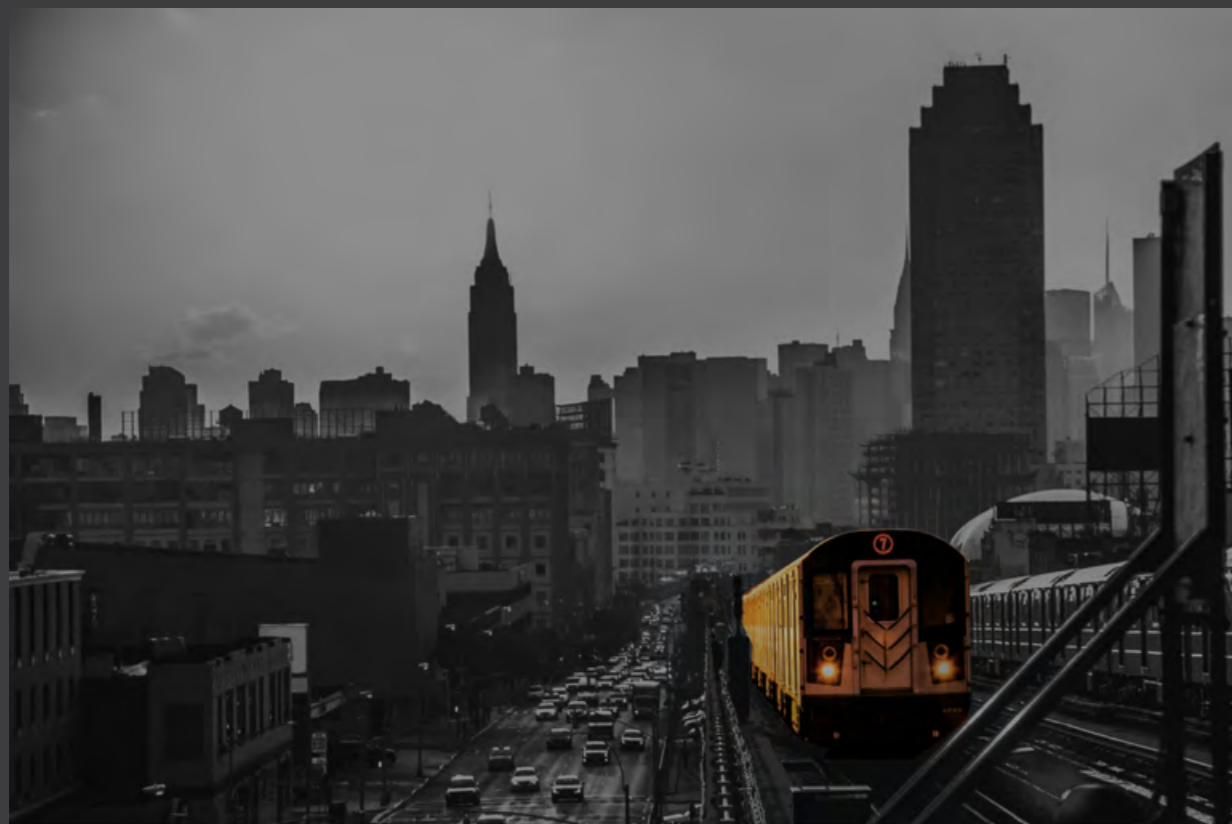


Bella Vita CR LUX    Bella Vita RD LUX  
8x25 cm / 3.2x10"    8x25 cm / 3.2x10"

BELLA VITA®

# DECORA

parede | wall tile | pared  
indoor walls | paredes internas



Originalidade e charme definem os azulejos dessa coleção. Surgidos nas estações de metrô americanas e europeias, essas peças vêm para dentro de casa para decorar as paredes de banheiros, salas e cozinhas, tornando esses ambientes mais práticos no dia a dia e graciosos. O brilho e os tons vibrantes dessa coleção, aliados aos tradicionais preto e branco, podem ser explorados das mais diversas maneiras, misturados, em degradê, como destaque, com rejunte contrastante, aplicados na vertical, horizontal, em escama de peixe, enfim basta soltar a imaginação. Para espaços com uma decoração exclusiva e simpática.

*Originality and charm define the tiles of this collection. Originated in the US and European metros stations, these pieces come into your home to decorate bathroom walls, living room walls and kitchen walls, bringing more practicality and grace to the daily routine in these spaces. The brightness and vibrant colors of this collection, combined with the traditional black and white, can be explored in various ways, mixed, in gradient, in prominence, with contrasting grout, applied vertically, horizontally, in herringbone patterns, or any way your imagination allows. For spaces with an exclusive and pleasant decor.*



*Originalidad y encanto definen los azulejos de esta colección. Surgidos en las estaciones de metros americanas y europeas, estas piezas entran a la casa para decorar las paredes de baños, living y cocinas, tornando estos ambientes más prácticos en el día a día y graciosos. El brillo y los tonos vibrantes de esta colección, aliados a los tradicionales negro y blanco, pueden ser aprovechados de las más diversas maneras, mixturados, en degradé, como destacados, con rejunte contrastante, aplicados en vertical, horizontal, en escama de pescado o, en definitiva, basta dar riendas sueltas a la imaginación. Para espacios con una decoración exclusiva y simpática.*



Decora BK MAT  
8x25 cm / 3.2x10"

Decora WH MAT  
8x25 cm / 3.2x10"

DECORA



Decora YL LUX  
8x25 cm / 3.2x10"

# DRAW

parede | wall tile | pared  
indoor walls | paredes internas



As cores são responsáveis por um aspecto visual vivo e alegre e por trazer boas energias para dentro de casa. O uso de alguns elementos coloridos dá o tom na decoração e reflete a personalidade do morador. Por isso, essa coleção apresenta revestimentos para paredes internas em nove diferentes cores e ainda peças decoradas, para trazer boas vibrações na hora de decorar. Basta soltar a imaginação, explorar, desenhar, misturar, montar e compor qualquer combinação. Para espaços cheios de boas vibrações.

Colors are responsible for a vibrant and joyful visual aspect, as well bringing good energy into your home. The use of colorful elements adds grace to any decoration and reflects the personality of the dweller. Therefore, this collection presents tiles for interior walls in nine different colors, in addition to decorated pieces, aimed to bring good energy to your design. All you have to do is unleash your imagination, explore, draw, mix, assemble and compose any combination. For spaces filled with good energy.



Los colores son responsables por un aspecto visual vivo y alegre, y por traer buenas energías hacia dentro de casa. El uso de algunos elementos coloridos da el tono en la decoración y refleja la personalidad de quien la habita. Por eso, esta colección presenta revestimientos para paredes internas en nueve diferentes colores y también piezas decoradas, para traer buenas vibraciones a la hora de decorar. Basta soltar la imaginación, explorar, dibujar, mixturar, montar y componer cualquier combinación. Para espacios colmados de buenas vibraciones.



Draw RD LUX  
20x60 cm / 8x24"

Draw OG Mix LUX  
20x60 cm / 8x24"

DRAW®





Draw BL MIX LUX  
20x60 cm / 8x24"

● Draw WH LUX - 20x60 cm / 8x24"

● Draw BL MIX LUX - 20x60 cm / 8x24"

● Draw SGN LUX - 20x60 cm / 8x24"

● Draw SBL LUX - 20x60 cm / 8x24"

● Draw DGN LUX - 20x60 cm / 8x24"

● Draw DBL LUX - 20x60 cm / 8x24"

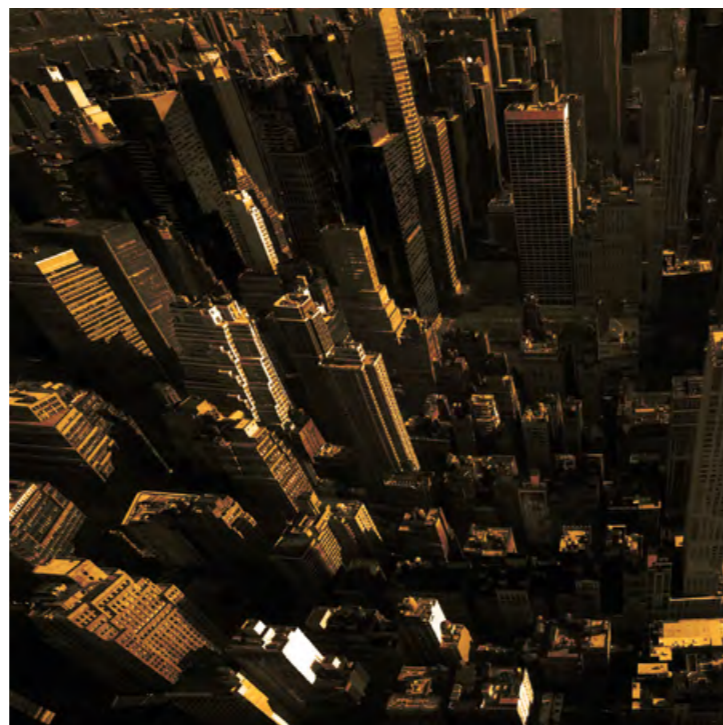
● Giardino GR ACT - 20x120 cm / 8x48"

DRAW®

# SENSE

porcelanato para parede  
porcelain tile for wall | porcelanato para pared

paredes internas e externas  
indoor and outdoor walls | paredes internas y externas



As paisagens urbanas reservam belas vistas, ainda mais quando vistas de cima. Algumas cidades do mundo formam um verdadeiro espetáculo com a arquitetura, tamanho de seus prédios, relevos montanhosos e vias que se cruzam. Essas formas ecléticas e multifacetadas, como se as cidades estivessem sendo fotografadas de cima, inspiraram os traços de alto volume dessa coleção. O formato quadrado e o visual 3D causam um elegante impacto de profundidade e efeito visual de luz e sombra nas paredes e nas fachadas, e podem ser ainda mais valorizados com iluminação. Para ambientes marcantes e criativos.



*Cityscapes feature beautiful views, especially when watched from above. Some cities are a real spectacle when it comes to architecture, the size of buildings, intersections and the high mountain elevations. These eclectic and multifaceted forms, as if the cities were being photographed from above, inspired the tiles with high relief of this collection. The square format and the 3D style result in an elegant impact of depth and visual effect of light and shadow on walls and facades, and can be further appreciated with lighting. For remarkable and creative spaces.*



*Los paisajes urbanos reservan bellas vistas, aún más cuando vistas desde arriba. Algunas ciudades del mundo forman un verdadero espectáculo con la arquitectura, tamaño de sus predios, relieves montañosos y vías que se cruzan. Estas formas ecléticas y multifacéticas, como si las ciudades estuviesen siendo fotografiadas desde arriba, inspiraron los trazos de alto volumen de esta colección. El formato cuadrado y el aspecto 3D producen un elegante impacto de profundidad y efecto visual de luz y sombra en las paredes y en las fachadas, y pueden ser aún más valorizados con iluminación. Para ambientes distintivos y creativos.*

SENSE



• Bella Vita WH MAT - 8x25cm / 3.2x10"

Sense Abstract MIX MAT  
60x60 cm / 24x24"

• Alameda BE MAT HARD - 20x120 cm / 8x48"



• Bella Vita SGN LUX 8x25 cm / 3.2x10"

• Detroit OFW 60x120 cm / 24x48"

Sense Geometric MIX MAT  
60x60 cm / 24x24"

# SENSE



# DOWNTOWN HD



Downtown HD AL POL  
90x90 cm / 36x36"

# DOWNTOWN HD



Downtown HD GR POL  
90x90 cm / 36x36"

# GIARDINO



Giardino SGR ACT  
20x120 cm / 8x48"

# LINEAR MARBLE HD



Linear Marble WH POL  
60x120 cm / 24x48"

# LOFT



Loft SGR POL  
90x90 cm / 36x36" RET

# LOFT



Loft WH POL  
90x90 cm / 36x36" RET



# LUMINOSITÀ HD



Luminosità SGR POL  
90x90 cm / 36x36" RET

# LUMINOSITÀ HD



Luminosità GR POL  
90x90 cm / 36x36" RET

# MAGNUM HD



Magnum HD SGR POL  
60x120 cm / 24x48" RET

# PEDRAS CLÁSSICAS HD



Monte Bianco POL  
60x60 cm / 24x24" RET

# PEDRAS CLÁSSICAS HD



Crema Atlântico POL  
90x90 cm / 36x36" RET

# SIENA HD



Sienna HD NO POL  
90x90 cm / 36x36" RET



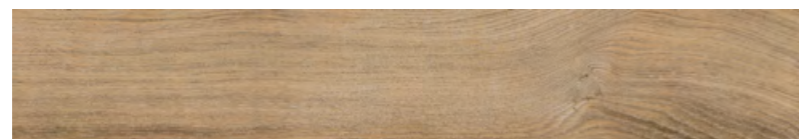
# ALAMEDA

porcelanato esmaltado | glazed porcelain tile | porcelanato esmaltado



MAT HARD BOLD  
USO 5  
V3

Alameda BE Deck  
60x60 cm / 24x24"



MAT RET  
MAT HARD RET  
USO 5  
V3

Alameda BE  
20x120 cm / 8x48"

Variação visual  
Visual variation / Variación visual



Alameda BE  
20x120 cm / 8x48"



## USO 5

Todas as dependências residenciais e ambientes comerciais de tráfego médio, sendo que produtos polidos em ambientes comerciais devem ser aplicados em locais sem trânsito de equipamentos e sem acesso a áreas externas.

*All residential and commercial areas of average traffic, all polished products in commercial areas must be installed in places without any contact with traffic of equipments or external areas.*

*Todas las dependencias residenciales y ambientes comerciales de tráfico medio, los productos pulidos deben aplicarse en lugares sin tráfico de equipos o acceso a las áreas externas.*

## RET

Retificado  
*Rectified / Rectificado*

## BOLD

Não retificado  
*Non rectified / No rectificado*

## MAT

Matte

## HARD

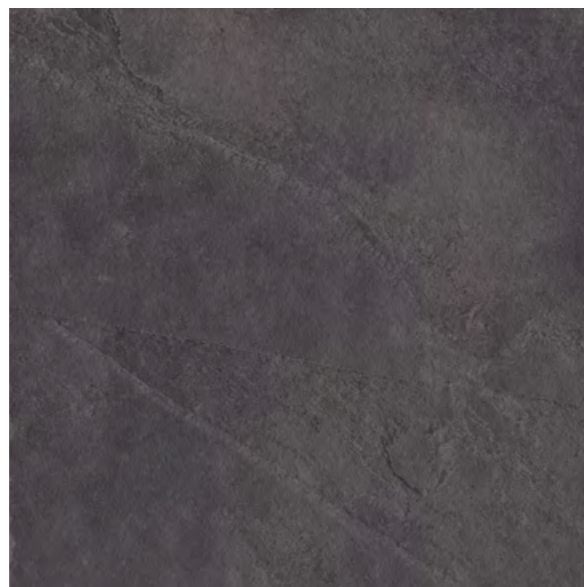
Antiderrapante  
*Anti-slip / Antideslizante*

## V3

Varição moderada  
*Moderate variation / Variación moderada*

# ARTOIS

porcelanato esmaltado | glazed porcelain tile | porcelanato esmaltado



Artois DGR  
90x90 cm / 36x36"

MAT RET  
MAT HARD RET  
USO 4  
V3

Variação visual  
Visual variation / Variación visual



Artois DGR  
90x90 cm / 36x36"

  
Natural

#### USO 4

Todas as dependências residenciais.

*All residential areas.*

*Todas las dependencias residenciales.*

#### RET

Retificado  
*Rectified / Rectificado*

#### MAT

Matte

#### HARD

Antiderrapante  
*Anti-slip / Antideslizante*

#### V3

Variação moderada  
*Moderate variation / Variación moderada*

 Coleção exclusiva para Lojas Especializadas.

# BELLA VITA

parede | wall tile | pared



**Bella Vita WH**  
8x25 cm / 3.2x10"

LUX BOLD  
MAT BOLD  
PEI 0  
V1



**Bella Vita CR**  
8x25 cm / 3.2x10"

LUX BOLD  
PEI 0  
V1



**Bella Vita BE**  
8x25 cm / 3.2x10"

LUX BOLD  
PEI 0  
V1



**Bella Vita GR**  
8x25 cm / 3.2x10"

LUX BOLD  
PEI 0  
V1



**Bella Vita SPK**  
8x25 cm / 3.2x10"

LUX BOLD  
PEI 0  
V1



**Bella Vita BL**  
8x25 cm / 3.2x10"

LUX BOLD  
PEI 0  
V1



**Bella Vita SGN**  
8x25 cm / 3.2x10"

LUX BOLD  
PEI 0  
V1



**Bella Vita DGN**  
8x25 cm / 3.2x10"

LUX BOLD  
PEI 0  
V1



**Bella Vita YL**  
8x25 cm / 3.2x10"

LUX BOLD  
PEI 0  
V1



**Bella Vita RD**  
8x25 cm / 3.2x10"

LUX BOLD  
PEI 0  
V1



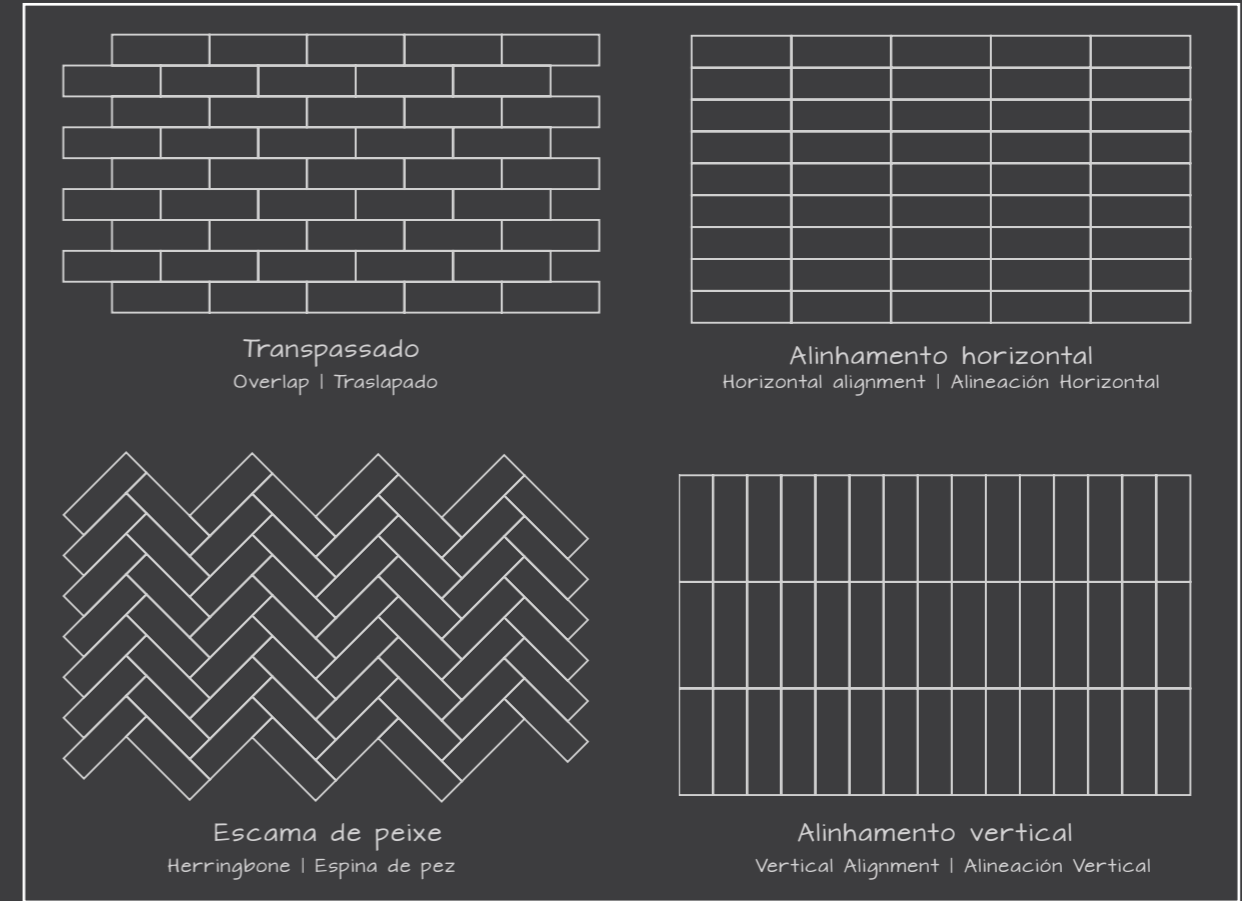
**Bella Vita BW**  
8x25 cm / 3.2x10"

LUX BOLD  
PEI 0  
V1



**Bella Vita BK**  
8x25 cm / 3.2x10"

LUX BOLD  
MAT BOLD  
PEI 0  
V1



Explore diferentes formas de aplicação e aproveite também para unir mais de um tom no mesmo ambiente.

Explore different ways of installation and also use more than one shade in the same area.

Explore diferentes formas de aplicación y aproveche también para unir más de un tono en el mismo ambiente.

**PEI 0**  
Uso em paredes.

Use in walls.


Usar en paredes.

**BOLD**  
Não retificado  
Non rectified / No rectificado

**MAT**  
Matte

**LUX**  
Brilho  
Glossy / Brillhante

**V1**  
Variação uniforme  
Uniform variation / Variación uniforme

 Coleção exclusiva para Lojas Especializadas.

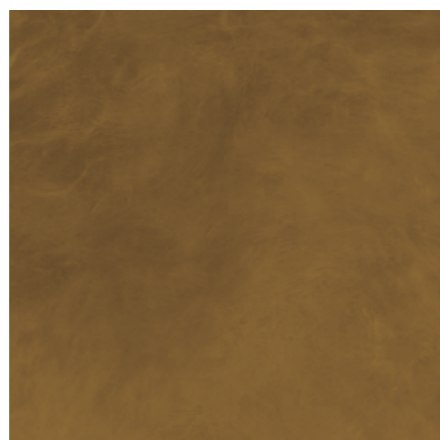
# BROOKLYN

porcelanato esmaltado | glazed porcelain tile | porcelanato esmaltado



Brooklyn GR  
90x90 cm / 36x36"

ACT RET  
USO 5  
V3



Brooklyn GD  
90x90 cm / 36x36"

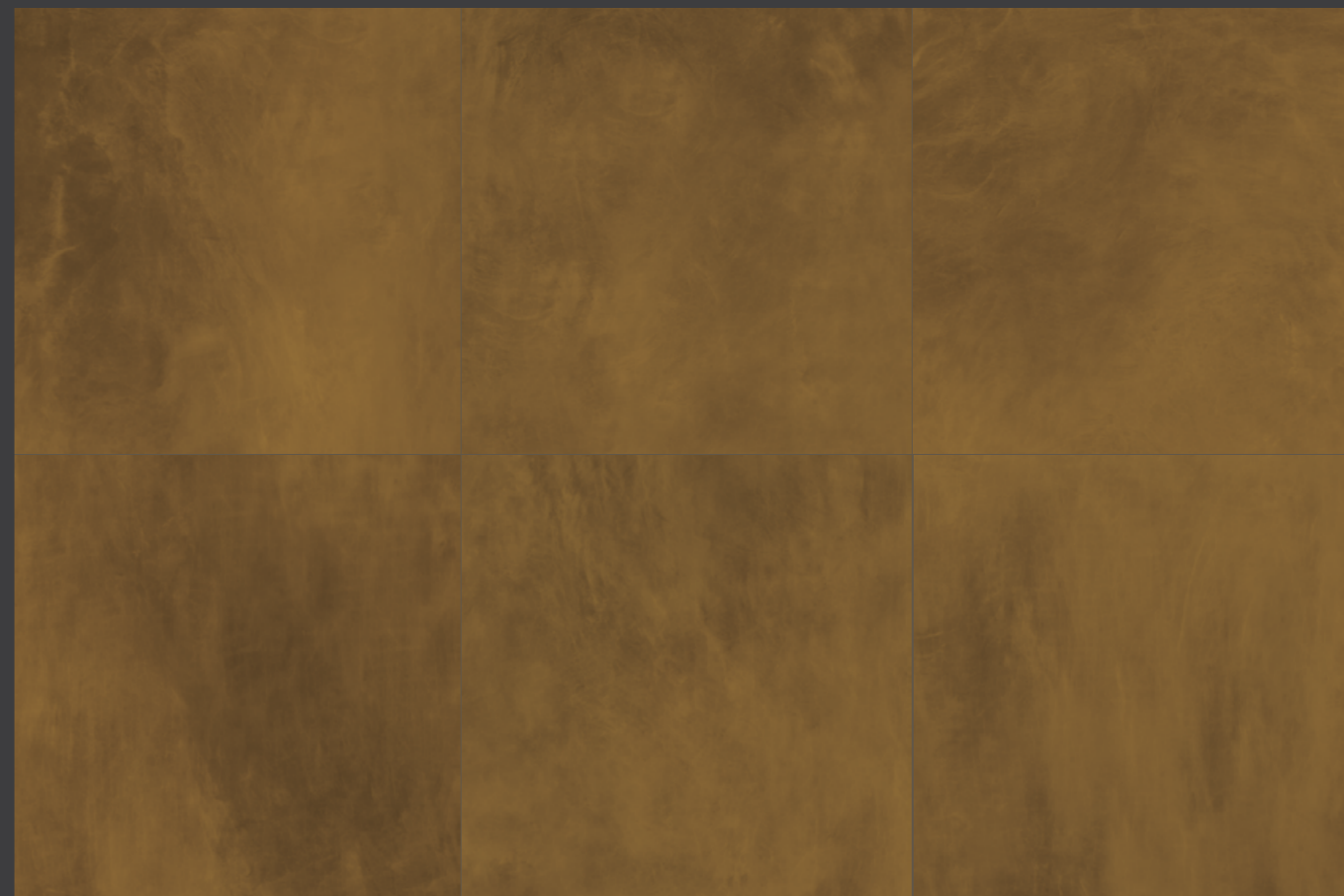
ACT RET  
USO 5  
V3



Brooklyn BW  
90x90 cm / 36x36"

ACT RET  
USO 5  
V3

Variação visual  
Visual variation / Variación visual



Brooklyn GD  
90x90 cm / 36x36"



## USO 5

Todas as dependências residenciais e ambientes comerciais de tráfego médio, sendo que produtos polidos em ambientes comerciais devem ser aplicados em locais sem trânsito de equipamentos e sem acesso a áreas externas.

*All residential and commercial areas of average traffic, all polished products in commercial areas must be installed in places without any contact with traffic of equipments or external areas.*

*Todas las dependencias residenciales y ambientes comerciales de tráfico medio, los productos pulidos deben aplicarse en lugares sin tráfico de equipos o acceso a las áreas externas.*

## V3

Variação moderada  
*Moderate variation / Variación moderada*

## RET

Retificado  
*Rectified / Rectificado*

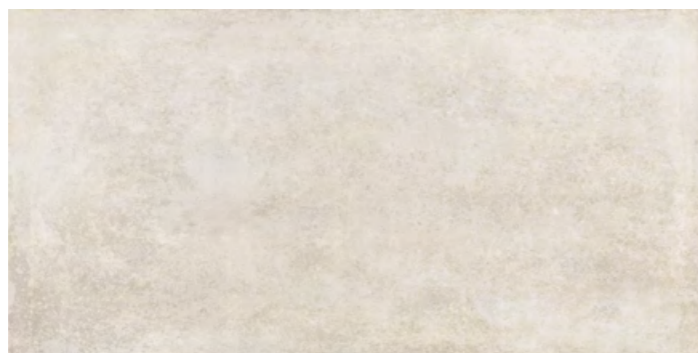
## ACT

Acetinado  
*Satin / Satinado*



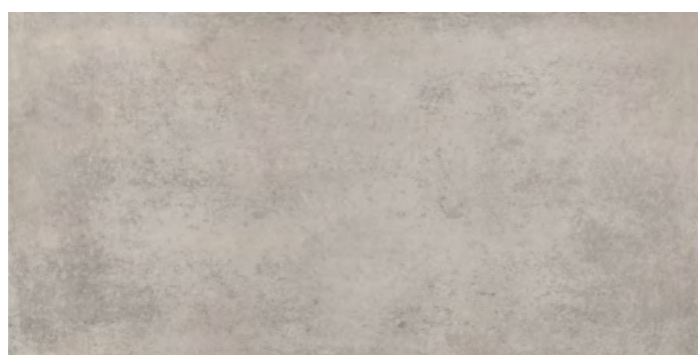
# COSMOPOLITAN

porcelanato esmaltado | glazed porcelain tile | porcelanato esmaltado



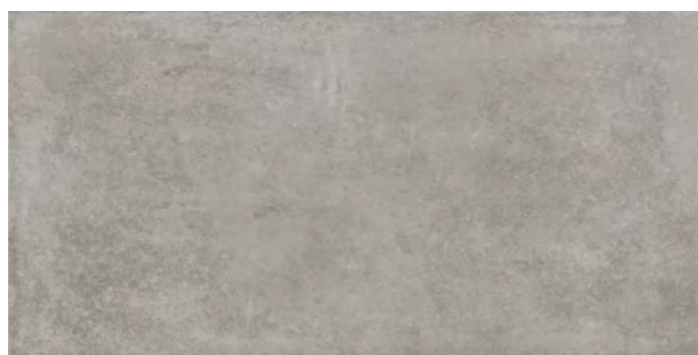
Cosmopolitan OFW  
60x120 cm / 24x48"

ACT RET  
USO 6  
V3



Cosmopolitan SGR  
60x120 cm / 24x48"

ACT RET  
USO 5  
V3



Cosmopolitan GR  
60x120 cm / 24x48"

ACT RET  
USO 5  
V3

Variação visual  
Visual variation / Variación visual



Cosmopolitan OFW  
60x120 cm / 24x48"

Urbano

## USO 5

Todas as dependências residenciais e ambientes comerciais de tráfego médio, sendo que produtos polidos em ambientes comerciais devem ser aplicados em locais sem trânsito de equipamentos e sem acesso a áreas externas.

*All residential and commercial areas of average traffic, all polished products in commercial areas must be installed in places without any contact with traffic of equipments or external areas.*

*Todas las dependencias residenciales y ambientes comerciales de tráfico medio, los productos pulidos deben aplicarse en lugares sin tráfico de equipos o acceso a las áreas externas.*

Coleção exclusiva para Lojas Especializadas.

## USO 6

Todas as dependências residenciais e ambientes comerciais de tráfego intenso.

*All residential areas and commercial areas of intense traffic.*

*Todas las dependencias residenciales y ambientes comerciales de tráfico intenso*

## V3

Variação moderada  
Moderate variation / Variación moderada

## RET

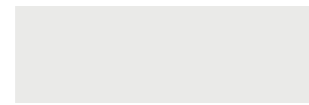
Retificado  
Rectified / Rectificado

## ACT

Acetinado  
Satin / Satinado

# DECORA

parede | wall tile | pared



LUX BOLD  
MAT BOLD  
PEI 0  
V1

Decora WH  
8x25 cm / 3.2x10"



LUX BOLD  
PEI 0  
V1

Decora YL  
8x25 cm / 3.2x10"



LUX BOLD  
PEI 0  
V1

Decora SGR  
8x25 cm / 3.2x10"



LUX BOLD  
PEI 0  
V1

Decora RD  
8x25 cm / 3.2x10"



LUX BOLD  
MAT BOLD  
PEI 0  
V1

Decora BK  
8x25 cm / 3.2x10"



LUX BOLD  
PEI 0  
V1

Decora BW  
8x25 cm / 3.2x10"



O rejunte pode ser o protagonista contrastando com o tom da peça.

The grout can be the protagonist contrasting with the shade of the tile.

La pastina puede ser el protagonista contrastando con el tono de la pieza.

**PEI 0**  
Uso em paredes.

*Use in walls.*

*Usar en paredes.*

**BOLD**  
Não retificado  
*Non rectified / No rectificado*

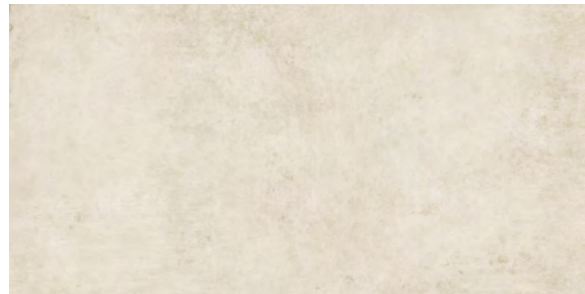
**MAT**  
Matte

**LUX**  
Brilho  
*Glossy / Brilhante*

**V1**  
Variação uniforme  
*Uniform variation / Variación uniforme*

# DETROIT

porcelanato esmaltado | glazed porcelain tile | porcelanato esmaltado



ACT RET  
USO 6  
V2

**Detroit OFW**  
60x120 cm / 24x48"



ACT RET  
MAT NAT RET  
USO 6  
V2

**Detroit OFW**  
60x60 cm / 24x24"



POL RET - USO 5  
ACT RET - USO 6  
MAT HARD RET - USO 6  
V2

**Detroit OFW**  
90x90 cm / 36x36"



ACT RET  
USO 5  
V2

**Detroit AL**  
60x120 cm / 24x48"



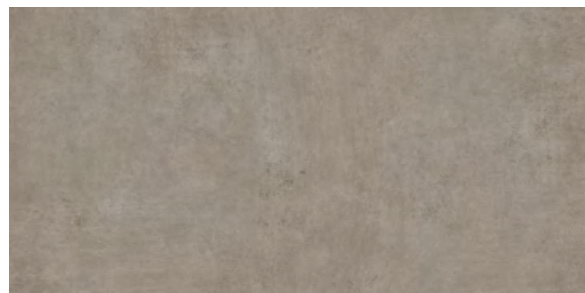
ACT RET  
MAT NAT RET  
USO 5  
V2

**Detroit AL**  
60x60 cm / 24x24"



POL RET  
ACT RET  
MAT HARD RET  
USO 5  
V2

**Detroit AL**  
90x90 cm / 36x36"



ACT RET  
USO 5  
V2

**Detroit NO**  
60x120 cm / 24x48"



ACT RET  
MAT NAT RET  
USO 5  
V2

**Detroit NO**  
60x60 cm / 24x24"



POL RET  
ACT RET  
MAT HARD RET  
USO 5  
V2

**Detroit NO**  
90x90 cm / 36x36"

Variação visual  
Visual variation / Variación visual



**Detroit AL**  
90x90 cm / 36x36"

## USO 5

Todas as dependências residenciais e ambientes comerciais de tráfego médio, sendo que produtos polidos em ambientes comerciais devem ser aplicados em locais sem trânsito de equipamentos e sem acesso a áreas externas.

*All residential and commercial areas of average traffic, all polished products in commercial areas must be installed in places without any contact with traffic of equipments or external areas.*

*Todas las dependencias residenciales y ambientes comerciales de tráfico medio, los productos pulidos deben aplicarse en lugares sin tráfico de equipos o acceso a las áreas externas.*

## USO 6

Todas as dependências residenciais e ambientes comerciais de tráfego intenso.

*All residential areas and commercial areas of intense traffic.*

*Todas las dependencias residenciales y ambientes comerciales de tráfico intenso*

## V2

Variação baixa  
Slight variation / Variación baja

## RET

Retificado  
Rectified / Rectificado

## POL

Polido  
Polished / Pulido

## NAT

Natural

## MAT

Matte

## HARD

Antiderrapante  
Anti-slip / Antideslizante

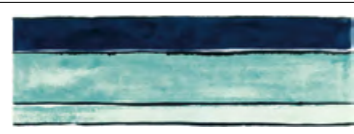
## ACT

Acetinado  
Satin / Satinado

Caixa com 4 peças - 2 de cada desenho  
 Box with 4 pieces, 2 of each design  
 Caja con 4 piezas, 2 piezas de cada diseño

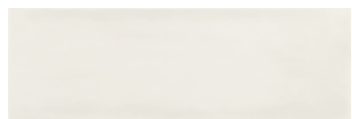


LUX BOLD  
PEI 0  
V2



LUX BOLD  
PEI 0  
V2

**Draw BL Mix**  
20x60 cm / 8x24"



LUX BOLD  
PEI 0  
V2

**Draw WH**  
20x60 cm / 8x24"



LUX BOLD  
PEI 0  
V2

**Draw SBL**  
20x60 cm / 8x24"



LUX BOLD  
PEI 0  
V2

**Draw DBL**  
20x60 cm / 8x24"



LUX BOLD  
PEI 0  
V2

**Draw SGN**  
20x60 cm / 8x24"



LUX BOLD  
PEI 0  
V2

**Draw DGN**  
20x60 cm / 8x24"

Caixa com 4 peças - 2 de cada desenho  
 Box with 4 pieces, 2 of each design  
 Caja con 4 piezas, 2 piezas de cada diseño



LUX BOLD  
PEI 0  
V2



LUX BOLD  
PEI 0  
V2

**Draw OG Mix**  
20x60 cm / 8x24"



LUX BOLD  
PEI 0  
V2

**Draw OG**  
20x60 cm / 8x24"



LUX BOLD  
PEI 0  
V2

**Draw BE**  
20x60 cm / 8x24"



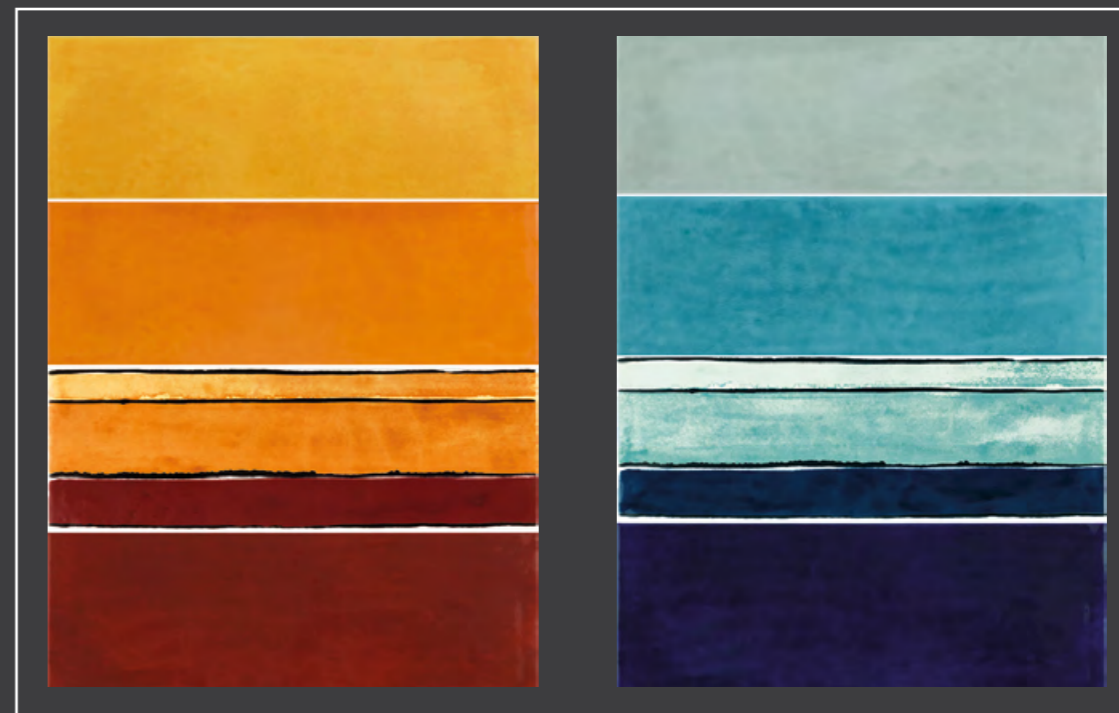
LUX BOLD  
PEI 0  
V2

**Draw YL**  
20x60 cm / 8x24"



LUX BOLD  
PEI 0  
V2

**Draw RD**  
20x60 cm / 8x24"



Aproveite as opções de cores para fazer um degrafe harmônico e personalizado, utilize também as peças decoradas na composição.

Take advantage of the color options to make a smooth, custom gradient and also use the decorated tiles in the composition.

Aproveche las opciones de colores para hacer una combinación armónica y personalizada, utilice también las piezas decoradas en la composición.

**PEI 0**  
Uso em paredes.

Use in walls.

Usar en paredes.

**BOLD**  
Não retificado  
Non rectified / No rectificado

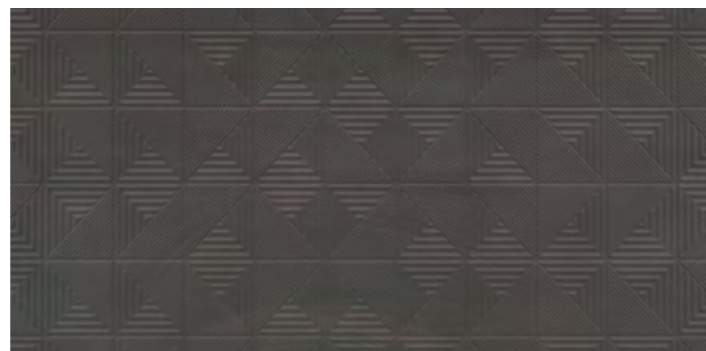
**LUX**  
Brilho  
Glossy / Brilhante

**V2**  
Variação baixa  
Slight variation / Variación baja



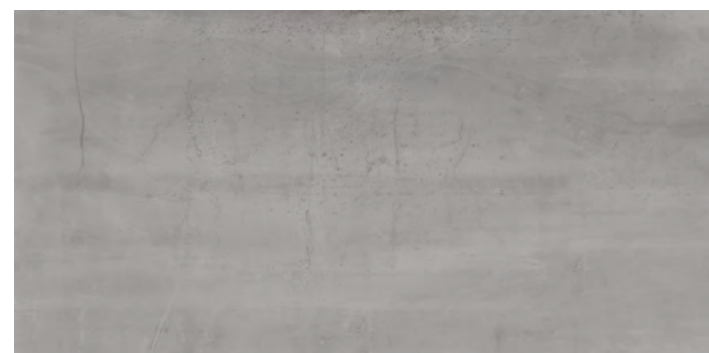
MLX RET  
USO 1  
V3

**Metalli Decor SGR**  
60x120 cm / 24x48"



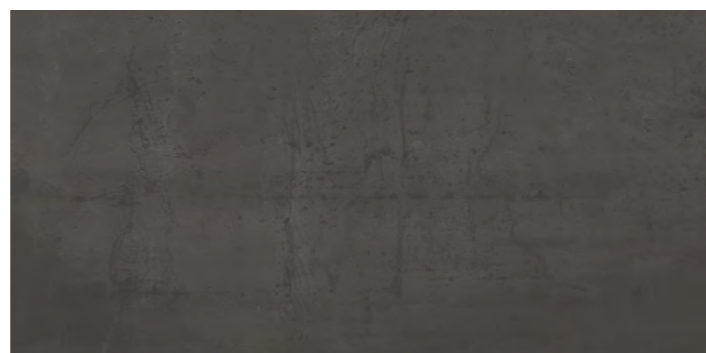
MLX RET  
USO 1  
V3

**Metalli Decor DGR**  
60x120 cm / 24x48"



MLX RET  
USO 5  
V3

**Metalli SGR**  
60x120 cm / 24x48"



MLX RET  
USO 5  
V3

**Metalli DGR**  
60x120 cm / 24x48"

Variação visual  
Visual variation / Variación visual



**Metalli SGR**  
60x120 cm / 24x48"

**USO 1**  
Uso em paredes.

*Use in walls.*

*Uso en paredes.*

**USO 5**

Todas as dependências residenciais e ambientes comerciais de tráfego médio, sendo que produtos polidos em ambientes comerciais devem ser aplicados em locais sem trânsito de equipamentos e sem acesso a áreas externas.

*All residential and commercial areas of average traffic, all polished products in commercial areas must be installed in places without any contact with traffic of equipments or external areas.*

*Todas las dependencias residenciales y ambientes comerciales de tráfico medio, los productos pulidos deben aplicarse en lugares sin tráfico de equipos o acceso a las áreas externas.*

**V3**

Variação moderada  
*Moderate variation / Variación moderada*

**RET**

Retificado  
*Rectified / Rectificado*

**MLX**

Matte-Lux - Superfície com regiões foscas e brilhantes (mistura)  
*Matte-Glossy - Surface with matte and glossy areas (mixture) / Matte-Brillo - Superficie con areas brillantes y matte (mezcla)*

# NATIVE

porcelanato esmaltado | glazed porcelain tile | porcelanato esmaltado



MAT HARD BOLD  
USO 6  
V3

**Native BW Deck**  
60x60 cm / 24x24"



MAT HARD RET  
USO 6  
V3

**Native BW**  
20x120 cm / 8x48"

Variação visual  
Visual variation / Variación visual



**Native BW**  
20x120 cm / 8x48"



## USO 6

Todas as dependências residenciais e ambientes comerciais de tráfego intenso.

*All residential areas and commercial areas of intense traffic.*

*Todas las dependencias residenciales y ambientes comerciales de tráfico intenso*

## RET

Retificado  
*Rectified / Rectificado*

## BOLD

Não retificado  
*Non rectified / No rectificado*

## MAT

Matte

## HARD

Antiderrapante  
*Anti-slip / Antideslizante*

## V3

Variação moderada  
*Moderate variation / Variación moderada*

# PATAGÔNIA

porcelanato esmaltado | glazed porcelain tile | porcelanato esmaltado



Patagônia SGR  
60x120 cm / 24x48"

POL RET  
ACT RET  
USO 5  
V3

Variação visual  
Visual variation / Variación visual



Patagônia SGR  
60x120 cm / 24x48"

  
Clássico

## USO 5

Todas as dependências residenciais e ambientes comerciais de tráfego médio, sendo que produtos polidos em ambientes comerciais devem ser aplicados em locais sem trânsito de equipamentos e sem acesso a áreas externas.

*All residential and commercial areas of average traffic, all polished products in commercial areas must be installed in places without any contact with traffic of equipments or external areas.*

*Todas las dependencias residenciales y ambientes comerciales de tráfico medio, los productos pulidos deben aplicarse en lugares sin tráfico de equipos o acceso a las áreas externas.*

## V3

Variação moderada  
*Moderate variation / Variación moderada*

## RET

Retificado  
*Rectified / Rectificado*

## POL

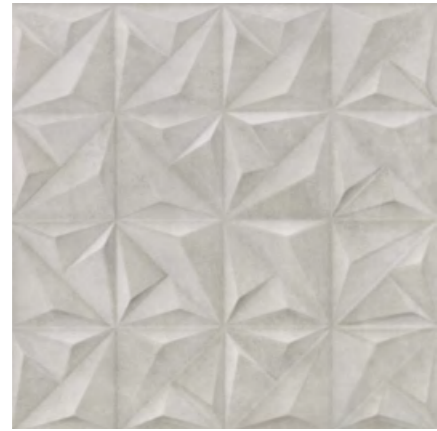
Polido  
*Polished / Pulido*

## ACT

Acetinado  
*Satin / Satinado*

# SENSE

porcelanato para parede  
porcelain tile for wall | porcelanato para pared



MAT RET  
USO 1  
V2

Sense Abstract SGR  
60x60 cm / 24x24"



MAT RET  
USO 1  
V3

Sense Abstract MIX  
60x60 cm / 24x24"



MAT RET  
USO 1  
V2

Sense Abstract SBE  
60x60 cm / 24x24"



MAT RET  
USO 1  
V2

Sense Abstract OFW  
60x60 cm / 24x24"



MAT RET  
USO 1  
V3

Sense Geometric SGR  
60x60 cm / 24x24"



MAT RET  
USO 1  
V3

Sense Geometric MIX  
60x60 cm / 24x24"



Alto relevo que pode ser explorado em paredes de diferentes ambientes internos e externos, como painéis, muros e fachadas.

High relief that can be explored on walls of different indoor and outdoor areas, such as panels, wall fences and facades.

Alto relieve que puede ser explorado en paredes de diferentes ambientes internos y externos, como paneles, muros y fachadas.

**USO 1**  
Uso em paredes.

Use in walls.

Use en paredes.

**V3**  
Variação moderada  
Moderate variation / Variación moderada

**V2**  
Variação baixa  
Slight variation / Variación baja

**RET**  
Retificado  
Rectified / Rectificado

**MAT**  
Matte



# TORONTO



porcelanato esmaltado | glazed porcelain tile | porcelanato esmaltado



ACT RET  
USO 6  
V3

Toronto OFW  
60x120 cm / 24x48"



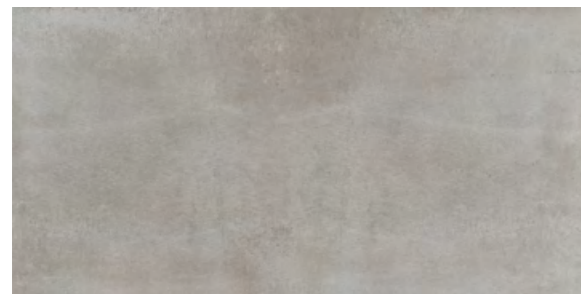
ACT RET  
USO 6  
V3

Toronto OFW  
60x60 cm / 24x24"



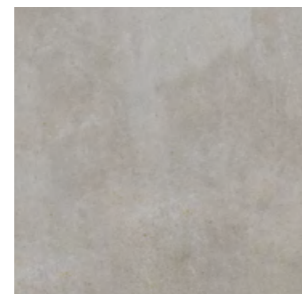
ACT RET  
USO 6  
V3

Toronto OFW  
90x90 cm / 36x36"



ACT RET  
USO 5  
V3

Toronto GR  
60x120 cm / 24x48"



ACT RET  
USO 5  
V3

Toronto GR  
60x60 cm / 24x24"



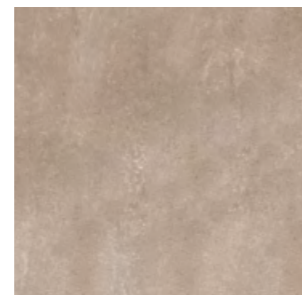
ACT RET  
USO 5  
V3

Toronto GR  
90x90 cm / 36x36"



ACT RET  
USO 5  
V3

Toronto SBE  
60x120 cm / 24x48"



ACT RET  
USO 5  
V3

Toronto SBE  
60x60 cm / 24x24"



ACT RET  
USO 5  
V3

Toronto SBE  
90x90 cm / 36x36"

Variação visual  
Visual variation / Variación visual



Toronto SBE  
90x90 cm / 36x36"



## USO 5

Todas as dependências residenciais e ambientes comerciais de tráfego médio, sendo que produtos polidos em ambientes comerciais devem ser aplicados em locais sem trânsito de equipamentos e sem acesso a áreas externas.

*All residential and commercial areas of average traffic, all polished products in commercial areas must be installed in places without any contact with traffic of equipments or external areas.*

*Todas las dependencias residenciales y ambientes comerciales de tráfico medio, los productos pulidos deben aplicarse en lugares sin tráfico de equipos o acceso a las áreas externas.*

## USO 6

Todas as dependências residenciais e ambientes comerciais de tráfego intenso.

*All residential areas and commercial areas of intense traffic.*

*Todas las dependencias residenciales y ambientes comerciales de tráfico intenso*

## V3

Variação moderada  
Moderate variation / Variación moderada

## RET

Retificado  
Rectified / Rectificado

## ACT

Acetinado  
Satin / Satinado

Coleção exclusiva para Lojas Especializadas.



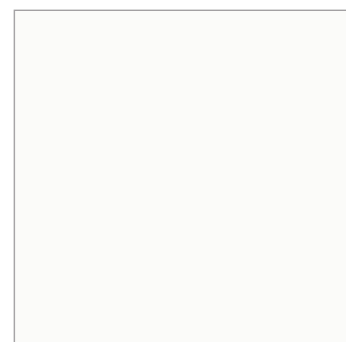
# CROMA

porcelanato esmaltado | glazed porcelain tile | porcelanato esmaltado



# DOWNTOWN HD

porcelanato esmaltado | glazed porcelain tile | porcelanato esmaltado



Croma Branco  
100x100 cm / 40x40"

POL RET  
USO 5  
V1



Croma Branco  
80x80 cm / 32x32"

POL RET  
USO 5  
V1



Croma Branco  
60x60 cm / 24x24"

NEW  
POL RET  
USO 5  
V1

## USO 5

Todas as dependências residenciais e ambientes comerciais de tráfego médio, sendo que produtos polidos em ambientes comerciais devem ser aplicados em locais sem trânsito de equipamentos e sem acesso a áreas externas.

*All residential and commercial areas of average traffic, all polished products in commercial areas must be installed in places without any contact with traffic of equipments or external areas.*

*Todas las dependencias residenciales y ambientes comerciales de tráfico medio, los productos pulidos deben aplicarse en lugares sin tráfico de equipos o acceso a las áreas externas.*

## V1

Aparência uniforme  
Uniform appearance /  
Apariencia uniforme

## RET

Retificado  
Rectified / Rectificado

## POL

Polido  
Polished / Pulido



Downtown HD AL  
90x90 cm / 36x36"

NEW  
POL RET  
ACT RET  
NAT RET  
HARD RET  
USO 5  
V2



Downtown HD GR  
90x90 cm / 36x36"

NEW  
POL RET  
ACT RET  
NAT RET  
HARD RET  
USO 5  
V2



Downtown HD WH  
90x90 cm / 36x36"

NEW  
POL RET - USO 5  
NAT RET - USO 6  
ACT RET - USO 6  
V2



Downtown HD AL  
60x60 cm / 24x24"

NEW  
POL RET  
ACT RET  
ACT BOLD  
NAT RET  
HARD RET  
HARD BOLD  
USO 5  
V2



Downtown HD GR  
60x60 cm / 24x24"

NEW  
POL RET  
ACT RET  
ACT BOLD  
NAT RET  
HARD RET  
HARD BOLD  
USO 5  
V2



Downtown HD WH  
60x60 cm / 24x24"

POL RET - USO 5  
ACT RET - USO 6  
ACT BOLD - USO 6  
NAT RET - USO 6  
V2

## RET

Retificado  
Rectified / Rectificado

## POL

Polido  
Polished / Pulido

## NAT

Natural

## V2

Variação baixa  
Slight variation / Variación baja

## ACT

Acetinado  
Satin / Satinado

## HARD

Antiderrapante  
Anti-slip / Antideslizante

## USO 5

Todas as dependências residenciais e ambientes comerciais de tráfego médio, sendo que produtos polidos em ambientes comerciais devem ser aplicados em locais sem trânsito de equipamentos e sem acesso a áreas externas.

*All residential and commercial areas of average traffic, all polished products in commercial areas must be installed in places without any contact with traffic of equipments or external areas.*

*Todas las dependencias residenciales y ambientes comerciales de tráfico medio, los productos pulidos deben aplicarse en lugares sin tráfico de equipos o acceso a las áreas externas.*

## USO 6

Todas as dependências residenciais e ambientes comerciais de tráfego intenso.

*All residential areas and commercial areas of intense traffic.*

*Todas las dependencias residenciales y ambientes comerciales de tráfico intenso.*

● Coleção exclusiva para Lojas Especializadas.

# GIARDINO

porcelanato esmaltado | glazed porcelain tile | porcelanato esmaltado



# LINEAR MARBLE HD

porcelanato esmaltado | glazed porcelain tile | porcelanato esmaltado



Giardino WH  
20x120 cm / 8x48"

NEW ACT RET  
USO 6  
V3



Giardino GR  
20x120 cm / 8x48"

NEW ACT RET  
USO 6  
V3



Giardino BE  
20x120 cm / 8x48"

ACT RET  
HARD RET  
USO 6  
V3



Giardino SGR  
20x120 cm / 8x48"

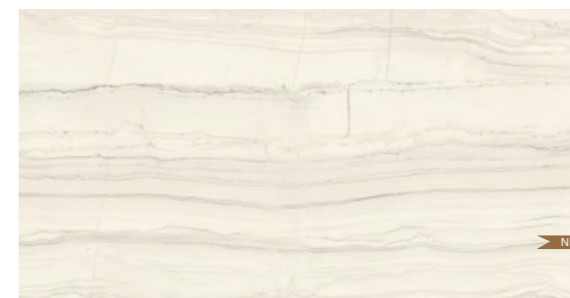
NEW ACT RET  
USO 6  
V3

porcelanato para parede | porcelain tile for wall | porcelanato para pared



Giardino BE DECOR  
20x120 cm / 8x48"

RET  
USO 1  
V3



Linear marble WH  
60x120 cm / 24x80"

NEW POL RET  
ACT RET  
USO 5  
V3



Linear marble BE  
60x120 cm / 24x80"

ACT RET  
USO 5  
V3

## USO 1

Uso em paredes.

Use in walls.

Uso en paredes.

## USO 6

Todas as dependências residenciais e ambientes comerciais de tráfego intenso.

All residential areas and commercial areas of intense traffic.

Todas las dependencias residenciales y ambientes comerciales de tráfico intenso.

## V3

Variação moderada  
Moderate variation / Variación moderada

## RET

Retificado  
Rectified / Rectificado

## ACT

Acetinado  
Satin / Satinado

## USO 5

Todas as dependências residenciais e ambientes comerciais de tráfego médio, sendo que produtos polidos em ambientes comerciais devem ser aplicados em locais sem trânsito de equipamentos e sem acesso a áreas externas.

All residential and commercial areas of average traffic, all polished products in commercial areas must be installed in places without any contact with traffic of equipments or external areas.

Todas las dependencias residenciales y ambientes comerciales de tráfico medio, los productos pulidos deben aplicarse en lugares sin tráfico de equipos o acceso a las áreas externas.

## V3

Variação moderada  
Moderate variation / Variación moderada

## RET

Retificado  
Rectified / Rectificado

## POL

Polido  
Polished / Pulido

## ACT

Acetinado  
Satin / Satinado

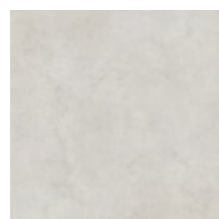
# LOFT

porcelanato esmaltado | glazed porcelain tile | porcelanato esmaltado



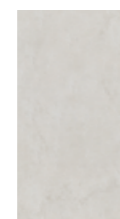
# LOFT

porcelanato esmaltado | glazed porcelain tile | porcelanato esmaltado



ACT RET  
ACT BOLD  
NAT RET  
NAT BOLD  
USO 6  
V2

Loft SGR  
60x60 cm / 24x24"



ACT RET  
ACT BOLD  
USO 6  
V2

Loft SGR  
30x60 cm / 15x24"



ACT RET  
NAT RET  
USO 6  
V2

Loft SGR  
15x60 cm / 6x24"

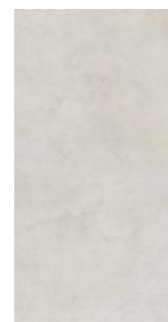


Rodapé / Skirting / Zocálo  
11x60 cm / 4.4x24"  
ACT RET  
ACT BOLD



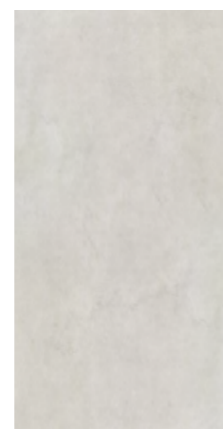
NEW  
POL RET - USO 5  
ACT RET - USO 6  
V2

Loft SGR  
90x90 cm / 36x36"



ACT RET  
USO 6  
V2

Loft SGR  
45x90 cm / 18x36"



ACT RET  
USO 6  
V2

Loft SGR  
60x120 cm / 24x48"



Rodapé / Skirting / Zocálo  
15x90 cm / 6x36"  
ACT RET

## USO 5

Todas as dependências residenciais e ambientes comerciais de tráfego médio, sendo que produtos polidos em ambientes comerciais devem ser aplicados em locais sem trânsito de equipamentos e sem acesso a áreas externas.

*All residential and commercial areas of average traffic, all polished products in commercial areas must be installed in places without any contact with traffic of equipments or external areas.*

*Todas las dependencias residenciales y ambientes comerciales de tráfico medio, los productos pulidos deben aplicarse en lugares sin tráfico de equipos o acceso a las áreas externas.*

## USO 6

Todas as dependências residenciais e ambientes comerciais de tráfego intenso.

*All residential areas and commercial areas of intense traffic.*

*Todas las dependencias residenciales y ambientes comerciales de tráfico intenso.*

## V2

Varição baixa  
*Slight variation / Variación baja*

## RET

Retificado  
*Rectified / Rectificado*

## BOLD

Não retificado  
*Non rectified / No rectificado*

## POL

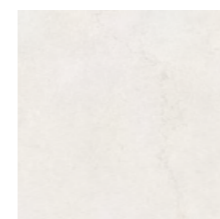
Polido  
*Polished / Pulido*

## NAT

Natural

## ACT

Acetinado  
*Satin / Satinado*



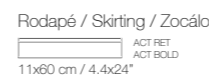
ACT RET  
ACT BOLD  
NAT RET  
NAT BOLD  
USO 6  
V2

Loft WH  
60x60 cm / 24x24"



ACT RET  
ACT BOLD  
USO 6  
V2

Loft WH  
30x60 cm / 15x24"

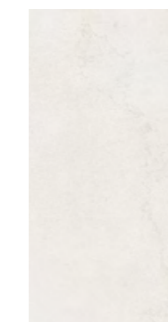


Rodapé / Skirting / Zocálo  
11x60 cm / 4.4x24"  
ACT RET  
ACT BOLD



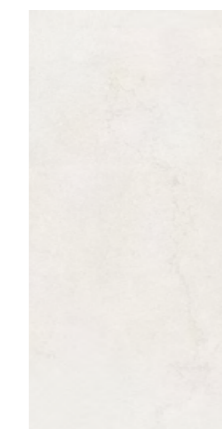
NEW  
POL RET - USO 5  
ACT RET - USO 6  
V2

Loft WH  
90x90 cm / 36x36"



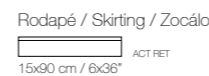
ACT RET  
USO 6  
V2

Loft WH  
45x90 cm / 18x36"



ACT RET  
USO 6  
V2

Loft WH  
60x120 cm / 24x48"



Rodapé / Skirting / Zocálo  
15x90 cm / 6x36"  
ACT RET

## USO 5

Todas as dependências residenciais e ambientes comerciais de tráfego médio, sendo que produtos polidos em ambientes comerciais devem ser aplicados em locais sem trânsito de equipamentos e sem acesso a áreas externas.

*All residential and commercial areas of average traffic, all polished products in commercial areas must be installed in places without any contact with traffic of equipments or external areas.*

*Todas las dependencias residenciales y ambientes comerciales de tráfico medio, los productos pulidos deben aplicarse en lugares sin tráfico de equipos o acceso a las áreas externas.*

## USO 6

Todas as dependências residenciais e ambientes comerciais de tráfego intenso.

*All residential areas and commercial areas of intense traffic.*

*Todas las dependencias residenciales y ambientes comerciales de tráfico intenso.*

## V2

Varição baixa  
*Slight variation / Variación baja*

## RET

Retificado  
*Rectified / Rectificado*

## BOLD

Não retificado  
*Non rectified / No rectificado*

## POL

Polido  
*Polished / Pulido*

## NAT

Natural

## ACT

Acetinado  
*Satin / Satinado*

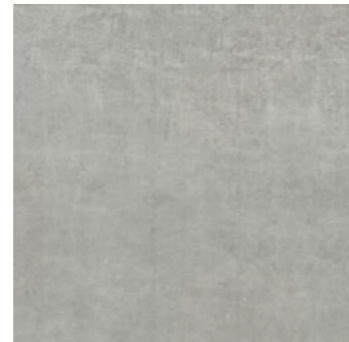
# LUMINOSITÀ HD

porcelanato esmaltado | glazed porcelain tile | porcelanato esmaltado



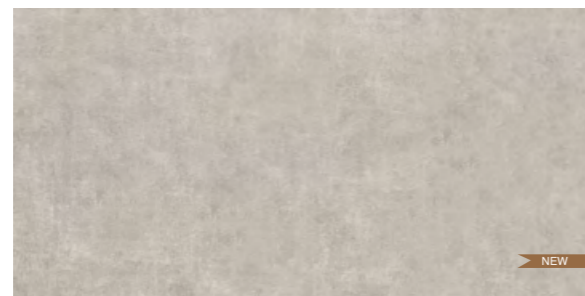
POL RET  
USO 5  
V3

Luminosità HD SGR  
90x90 cm / 36x36"



POL RET  
USO 5  
V3

Luminosità HD GR  
90x90 cm / 36x36"



NEW

POL RET  
USO 5  
V3

Luminosità HD SGR  
60x120 cm / 24x48"

## USO 5

Todas as dependências residenciais e ambientes comerciais de tráfego médio, sendo que produtos polidos em ambientes comerciais devem ser aplicados em locais sem trânsito de equipamentos e sem acesso a áreas externas.

*All residential and commercial areas of average traffic, all polished products in commercial areas must be installed in places without any contact with traffic of equipments or external areas.*

*Todas las dependencias residenciales y ambientes comerciales de tráfico medio, los productos pulidos deben aplicarse en lugares sin tráfico de equipos o acceso a las áreas externas.*

## V3

Variação moderada  
Moderate variation / Variación moderada

## RET

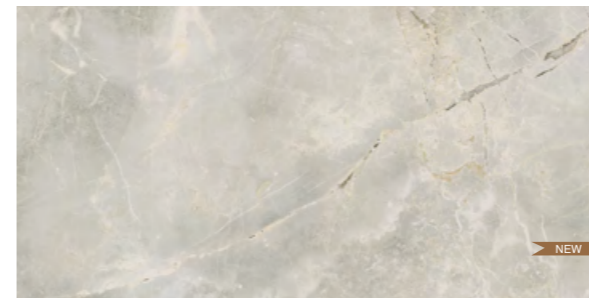
Retificado  
Rectified / Rectificado

## POL

Polido  
Polished / Pulido

# MAGNUM HD

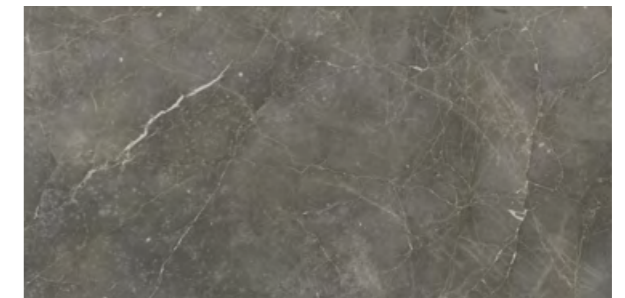
porcelanato esmaltado | glazed porcelain tile | porcelanato esmaltado



NEW

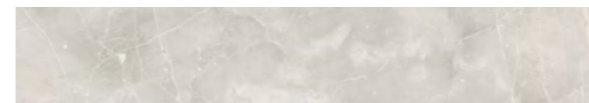
POL RET  
ACT RET  
USO 5  
V3

Magnum HD SGR  
60x120 cm / 24x48"



ACT RET  
USO 5  
V3

Magnum HD DGR  
60x120 cm / 24x48"



ACT RET  
USO 5  
V3

Magnum HD SGR  
20x120 cm / 8x48"



ACT RET  
USO 5  
V3

Magnum HD DGR  
20x120 cm / 8x48"

## USO 5

Todas as dependências residenciais e ambientes comerciais de tráfego médio, sendo que produtos polidos em ambientes comerciais devem ser aplicados em locais sem trânsito de equipamentos e sem acesso a áreas externas.

*All residential and commercial areas of average traffic, all polished products in commercial areas must be installed in places without any contact with traffic of equipments or external areas.*

*Todas las dependencias residenciales y ambientes comerciales de tráfico medio, los productos pulidos deben aplicarse en lugares sin tráfico de equipos o acceso a las áreas externas.*

## V3

Variação moderada  
Moderate variation / Variación moderada

## RET

Retificado  
Rectified / Rectificado

## POL

Polido  
Polished / Pulido

## ACT

Acetinado  
Satin / Satinado

● Coleção exclusiva para Lojas Especializadas.

# MARMI

porcelanato técnico | unglazed porcelain tile | porcelanato técnico



# MARMI

porcelanato técnico | unglazed porcelain tile | porcelanato técnico



Bianco Delicato  
100x100 cm / 40x40"

POL RET  
USO PP  
V2



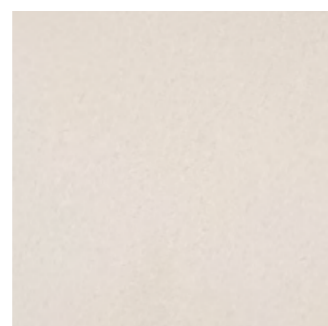
Bianco Delicato  
80x80 cm / 32x32"

POL RET  
USO PP  
V2



Bianco Boreal  
100x100 cm / 40x40"

POL RET  
USO PP  
V2



Bianco Boreal  
80x80 cm / 32x32"

POL RET  
USO PP  
V2



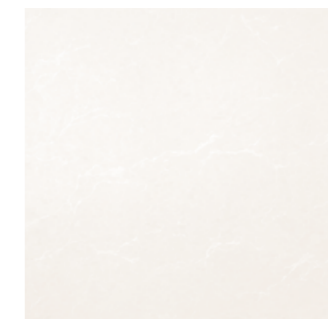
Bianco Boreal  
60x60 cm / 24x24"

POL RET  
USO PP  
V2



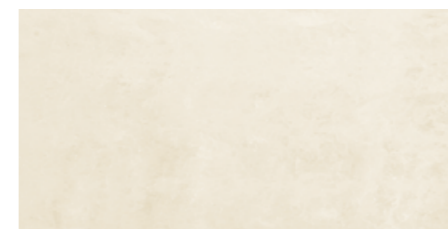
Crema Valência  
80x80 cm / 32x32"

NEW  
NEW  
POL RET  
ACT RET  
USO PP  
V2



Marmo Bianco  
80x80 cm / 32x32"

POL RET  
USO PP  
V2



Crema Valência  
60x120 cm / 24x48"

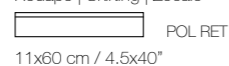
ACT RET  
POL RET  
USO PP  
V2



Crema Valência  
60x60 cm / 24x24"

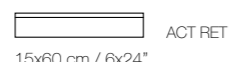
ACT RET  
POL RET  
USO PP  
V2

Rodapé | Skirting | Zócalo



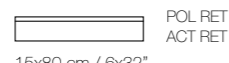
11x60 cm / 4.5x40"

POL RET



15x60 cm / 6x24"

ACT RET



15x80 cm / 6x32"

POL RET  
ACT RET

## USO PP

Porcelanato técnico de uso amplo. Uso em paredes e pavimentos de todas as dependências residenciais e ambientes comerciais de tráfego intenso.

*Full body Porcelain tile multi use. Designed to be used in walls and floors of residential and commercial intense traffic areas.*

*Porcelanato técnico de uso amplio. Uso en paredes y pavimentos de todas las dependencias residenciales y ambientes comerciales de tránsito intenso.*

## V2

Varição baixa  
*Slight variation / Variación baja*

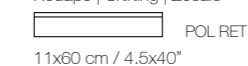
## RET

Retificado  
*Rectified / Rectificado*

## POL

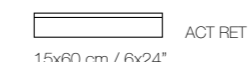
Polido  
*Polished / Pulido*

Rodapé | Skirting | Zócalo



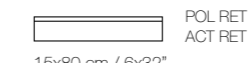
11x60 cm / 4.5x40"

POL RET



15x60 cm / 6x24"

ACT RET



15x80 cm / 6x32"

POL RET  
ACT RET

## USO PP

Porcelanato técnico de uso amplo. Uso em paredes e pavimentos de todas as dependências residenciais e ambientes comerciais de tráfego intenso.

*Full body Porcelain tile multi use. Designed to be used in walls and floors of residential and commercial intense traffic areas.*

*Porcelanato técnico de uso amplio. Uso en paredes y pavimentos de todas las dependencias residenciales y ambientes comerciales de tránsito intenso.*

## V2

Varição baixa  
*Slight variation / Variación baja*

## RET

Retificado  
*Rectified / Rectificado*

## POL

Polido  
*Polished / Pulido*

## ACT

Acetinado  
*Satin / Satinado*

# PEDRAS CLÁSSICAS HD

porcelanato esmaltado | glazed porcelain tile | porcelanato esmaltado



# SIENA HD

porcelanato esmaltado | glazed porcelain tile | porcelanato esmaltado



Monte Bianco  
90x90 cm / 36x36"

NEW  
POL RET  
USO 5  
V2



Monte Bianco  
60x60 cm / 24x24"

NEW  
POL RET  
USO 5  
V2



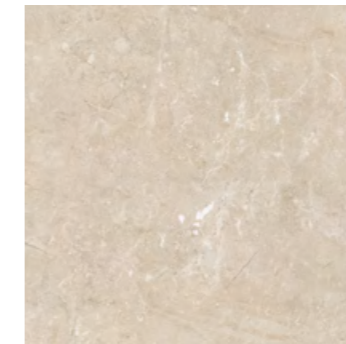
Travertino Snow  
90x90 cm / 36x36"

POL RET  
USO 5  
V3



Crema Atlântico  
90x90 cm / 36x36"

NEW  
NEW  
POL RET  
ACT RET  
USO 5  
V2



Siena CR  
90x90 cm / 36x36"

POL RET  
USO 5  
V3



Siena NO  
90x90 cm / 36x36"

NEW  
POL RET  
USO 5  
V3

## USO 5

Todas as dependências residenciais e ambientes comerciais de tráfego médio, sendo que produtos polidos em ambientes comerciais devem ser aplicados em locais sem trânsito de equipamentos e sem acesso a áreas externas.

*All residential and commercial areas of average traffic, all polished products in commercial areas must be installed in places without any contact with traffic of equipments or external areas.*

*Todas las dependencias residenciales y ambientes comerciales de tráfico medio, los productos pulidos deben aplicarse en lugares sin tráfico de equipos o acceso a las áreas externas.*

## V2

Varição baixa  
*Slight variation / Variación baja*

## V3

Varição moderada  
*Moderate variation / Variación moderada*

## RET

Retificado  
*Rectified / Rectificado*

## POL

Polido  
*Polished / Pulido*

## ACT

Acetinado  
*Satin / Satinado*

## USO 5

Todas as dependências residenciais e ambientes comerciais de tráfego médio, sendo que produtos polidos em ambientes comerciais devem ser aplicados em locais sem trânsito de equipamentos e sem acesso a áreas externas.

*All residential and commercial areas of average traffic, all polished products in commercial areas must be installed in places without any contact with traffic of equipments or external areas.*

*Todas las dependencias residenciales y ambientes comerciales de tráfico medio, los productos pulidos deben aplicarse en lugares sin tráfico de equipos o acceso a las áreas externas.*

## V3

Varição moderada  
*Moderate variation / Variación moderada*

## RET

Retificado  
*Rectified / Rectificado*

## POL

Polido  
*Polished / Pulido*



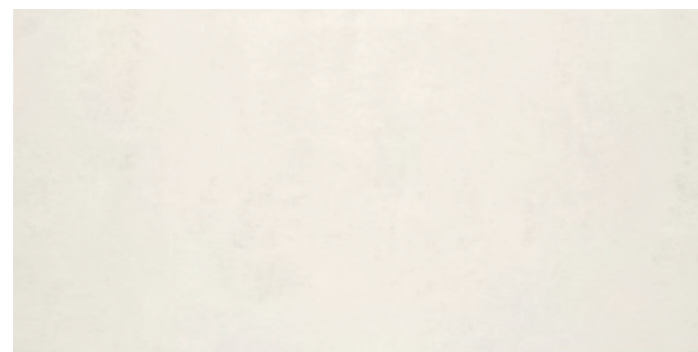
# REVOLUTION

porcelanato técnico | unglazed porcelain tile | porcelanato técnico



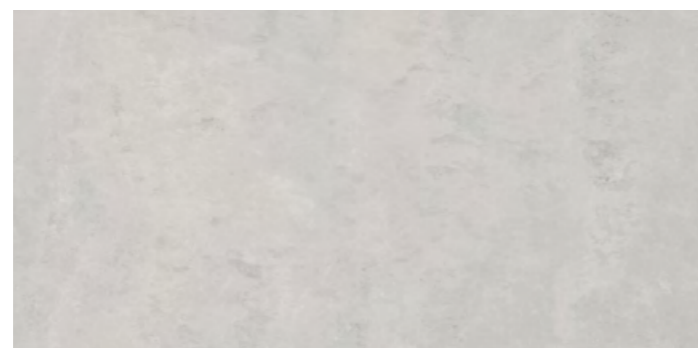
# REVOLUTION

porcelanato técnico | unglazed porcelain tile | porcelanato técnico



**Quartzo**  
60x120 cm / 24x48"

POL RET  
ACT RET  
USO PP  
V2



**Cimento**  
60x120 cm / 24x48"

POL RET  
ACT RET  
USO PP  
V2



**Cimento**  
60x60 cm / 24x24"

POL RET  
ACT RET  
USO PP  
V2



**Quartzo**  
80x80 cm / 32x32"

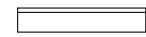
NEW  
NEW  
POL RET  
ACT RET  
USO PP  
V2



**Cimento**  
80x80 cm / 32x32"

NEW  
NEW  
POL RET  
ACT RET  
USO PP  
V2

Rodapé | Skirting | Zócalo



ACT RET

15x60 cm / 6x24"

## USO PP

Porcelanato técnico de uso amplo. Uso em paredes e pavimentos de todas as dependências residenciais e ambientes comerciais de tráfego intenso.

*Full body Porcelain tile multi use. Designed to be used in walls and floors of residential and commercial intense traffic areas.*

*Porcelanato técnico de uso amplo. Uso en paredes y pavimentos de todas las dependencias residenciales y ambientes comerciales de tránsito intenso.*

## V2

Variação baixa  
*Slight variation / Variación baja*

## RET

Retificado  
*Rectified / Rectificado*

## POL

Polido  
*Polished / Pulido*

## ACT

Acetinado  
*Satin / Satinado*

## USO PP

Porcelanato técnico de uso amplo. Uso em paredes e pavimentos de todas as dependências residenciais e ambientes comerciais de tráfego intenso.

*Full body Porcelain tile multi use. Designed to be used in walls and floors of residential and commercial intense traffic areas.*

*Porcelanato técnico de uso amplo. Uso en paredes y pavimentos de todas las dependencias residenciales y ambientes comerciales de tránsito intenso.*

## V2

Variação baixa  
*Slight variation / Variación baja*

## RET

Retificado  
*Rectified / Rectificado*

## POL

Polido  
*Polished / Pulido*

## ACT

Acetinado  
*Satin / Satinado*

# ENTREVISTA

## interview | entrevista



Aline Araujo | Arquiteta e Blogueira

Architect and Blogger | Arquitecta y Bloguera



Aline Araujo

A ame arquitetura é uma agência de arquitetura criada em 2010 com a proposta de prestar serviços de arquitetura, fossem eles projetos, consultoria, acompanhamento de obras... Após três anos em que agência atuou apenas como escritório de arquitetura, Aline decidiu retomar a "alma" do negócio. Foi assim que surgiu o Instagram @amearquitetura que hoje conta com mais de 136 mil seguidores.

### 1. Conte um pouco sobre sua trajetória profissional. Por que escolheu a arquitetura?

Desde pequena gostava de desenhar. Passava horas desenhando famílias e suas casas, principalmente os interiores. E sempre soube que queria fazer arquitetura, gostava de visitar museus e saber da história das cidades por meio da arquitetura.

### 2. Como é o dia a dia de blogueira e arquiteta? Como as duas atividades se complementam?

Como arquiteta, é meu dever levar para os clientes as últimas novidades do mercado. Geralmente quem está construindo uma casa nova ou redecorando um ambiente, quer usar o que há de mais novo no mercado, e foi assim que o ame arquitetura surgiu, da minha intenção de mostrar detalhes ou ideias para meus clientes de maneira mais rápida (no caso do Instagram). Sendo assim, continuo com meus projetos, com a vantagem de receber em primeira mão as novidades do mercado e poder estudar cada uma delas. Um blog ou os "instablogs" da atualidade, e mesmo a nova febre, o Snapchat, são meios de mostrar o dia a dia dos profissionais e se complementam e se beneficiam mutuamente.

### 3. Você se inspira na internet ou você inspira a internet?

Na verdade, sou uma arquiteta que gosta de levar informação de qualidade para as mídias sociais. No meu Instagram, 80% das fotos foram tiradas por mim, em lugares que estive, observei, e por isso os textos são mais detalhados. Isso faz com que eu acabe inspirando os meus seguidores, que buscam a imagem e também uma explicação sobre o meu olhar. A internet também me inspira, quando busco ideias para meus projetos, ou mesmo detalhes de um produto. A internet é uma via de mão dupla, por isso a ordem desta nova geração é o compartilhamento. Deter a informação não garante mais vantagens, mas contribuir com informação gera um retorno muito maior.

### 4. Como a internet contribui na hora de buscar dicas e tendências? As hashtags são aliadas nesta busca?

Uso a internet diariamente para pesquisas, seja a área que for. Em arquitetura, design e decoração que possuem muito apelo visual, o retorno é enorme para dicas ou mesmo ideias inusitadas. Porém, para tendências, é necessário ter cuidado ao pesquisar. Saber quais são os melhores insiders no mercado ajuda a ter direto da fonte as últimas novidades lançadas. A hashtag é uma ferramenta inteligentíssima dessa nossa era virtual. Permite que se faça uma busca dentro de um aplicativo ou site sem precisar recorrer ao Google ou mecanismo similar. É muito útil para quem tem uma palavra específica. Gosto de separar as hashtags do ame arquitetura por lugares, por exemplo.

### 5. Na sua opinião, como se deu o sucesso do blog e do Instagram do ame arquitetura?

O ame arquitetura surgiu de uma comunicação entre eu e meus clientes, e cresceu organicamente, de maneira bem rápida. Agora já estou mais consciente da sua abrangência, mas até bem pouco tempo achava incrível que as pessoas se interessassem de verdade pelo que eu postava. Então, olhando para trás e analisando o que eu publico, vejo que o interesse dos meus seguidores é ter informações de qualidade de uma pessoa que conhece do assunto, em um lugar que foi, de fato, visitado. O design lifestyle que o ame arquitetura passa para o seu público é verdadeiro. Os maiores nomes da arquitetura, decoração e design, sejam profissionais, empresários ou jornalistas no Brasil, são meus seguidores. Mas mesmo os clientes finais têm interesse no conteúdo, por trazer lugares reais e muitas dicas, tanto de como decorar a casa, como de restaurantes bacanas, viagens, exposições, feiras... E, por fim, tenho uma relação muito próxima as pessoas que me seguem, mesmo não as conhecendo pessoalmente. Gosto de estar em contato, responder as perguntas e receber o carinho deles.

# Aline Araujo

## Architect and Blogger

Ame Arquitetura is an architectural firm founded in 2010 focused on providing architectural services, such as projects, consultancy, monitoring of constructions... After three years in which we worked solely as an architectural firm, Aline decided to get back to the core of our business. That's how the profile @amearquitetura on Instagram was created, currently with over 136 thousand followers.

### 1. Tell us about your professional carrier. Why did you choose architecture?

I've liked drawing ever since I was a child. I would spend hours drawing families and their houses, specially the inside. And I always knew I wanted to be an architect, I liked visiting museums and learning about the history of cities through their architecture.

### 2. What's the routine of a blogger and architect like? How do the two activities complement each other?

As an architect, it's my duty to bring customers the latest news in the market. Usually, those building a new home or redecorating a room want to use what's new in market, and that's how Ame Arquitetura was created, from my intention to show details or ideas to my clients in a faster way (in the case of Instagram). So, I continue with my projects, with the advantage of receiving first hand news from the sector and being able to study each one of them. A blog, or the modern "instablogs", or even the new trend, Snapchat, are means of showing the daily routine of professionals, and they complement and benefit from each other.

### 3. Do you get inspiration from the Internet or do you bring inspiration to the Internet?

To be honest, I am an architect that likes bringing quality information to social medias. 80% of the pictures posted in my Instagram were taken by me, in places I have been, observed, and therefore, the texts are more detailed. It ends up causing me to inspire my followers, which seek the image and also an explanation on my view. The Internet also inspires me, when I look up ideas for my new projects, or even details about a product. The Internet is a two-way road, which is why the order of the new generation is sharing. Retaining information does not guarantee more competitiveness, but sharing information generates a much greater return.

### 4. How does the Internet contribute when searching for tips and trends? Are hashtags useful in searches?

I use the Internet every day, to research several areas. In architecture, design and decor, which are all highly visually appealing, the response is huge for tips or even unexpected ideas. However, when it comes to trends, you have to search carefully. Knowing the best insiders in the market helps you get to the latest launches straight from the source. The Hashtag is an extremely intelligent tool of this new virtual age. It allows you to conduct searches within a website or app without having to use Google or a similar searching tool. It is very useful for those who have a specific word. I like to separate Ame Arquitetura's hashtags by location, for example.

### 5. In your opinion, to what do you attribute the success of Ame Arquitetura's blog and Instagram?

Ame Arquitetura came about from communication between my customers and me, and grew organically, quite quickly. Now I am more aware of its scope, but until recently I'd find it incredible that people were truly interested in what I posted. So, looking back and analyzing what I posted, I see that my followers are interested in having high quality information from somebody who knows the subject, in a place that in fact, has been visited. The design lifestyle that Ame Arquitetura shows its followers is real. The biggest names in architecture, decor and design, whether professionals, businesspeople or journalists in Brazil, are my followers. Even the final customers are interested in the content, because it brings real places and many tips, on how to decorate your home, nice restaurants, trips, exhibitions, fairs... And, finally, I have a very close relationship with the followers, even though I don't know them personally. I like to interact, answer their questions and receive their affection.



# Aline Araujo

## Arquitecta y Bloguera

Ame Arquitetura es una agencia de arquitectura creada en 2010 con la propuesta de prestar servicios de arquitectura, sean ellos proyectos, consultoría, acompañamiento de obras... Después de tres años en que la agencia actuó solo como estudio de arquitectura, Aline decidió retornar al "alma" de nuestro negocio. Fue así que surgió el perfil de Instagram @amearquitetura que hoy cuenta con más de 136.000 seguidores.

### 1. Cuente un poco sobre su trayectoria profesional. ¿Por qué eligió la arquitectura?

Desde chica me gustaba dibujar. Me pasaba horas dibujando familias y sus casas, principalmente los interiores. Y siempre supe que quería seguir arquitectura, me gustaba visitar museos y saber la historia de las ciudades a través de la arquitectura.

### 2. ¿Cómo es el día a día de bloguera y arquitecta? ¿Cómo se complementan las dos actividades?

Como arquitecta, es mi deber llevar a los clientes las últimas novedades del mercado. Generalmente quien está construyendo una casa nueva o redecorando un ambiente, desea usar lo más nuevo que hay en el mercado, y fue así que Ame Arquitetura surgió, de mi intención de mostrar detalles o ideas a mis clientes de manera más rápida (en el caso de Instagram). Así, continuo con mis proyectos, con la ventaja de recibir de primera mano las novedades del mercado y poder estudiar cada una de ellas. Un blog o los "instablogs" de la actualidad, e incluso la nueva fiebre, Snapchat, son medios de mostrar el día a día de los profesionales y se complementan y se benefician mutuamente.

### 3. ¿Usted se inspira en internet o usted inspira internet?

En realidad, soy una arquitecta a la que le gusta llevar información de calidad a las redes sociales. En mi Instagram, 80% de las fotos fueron tomadas por mí, en lugares que estuve, observé, y por eso los textos son más detallados. Esto hace que termine inspirando a mis seguidores, que buscan la imagen y también una explicación sobre mi mirada. Internet también me inspira, cuando busco ideas para mis proyectos, o incluso detalles de un producto. Internet es una vía de doble mano, y por eso el orden de esta nueva generación es compartir. Detentar la información no garantiza más ventajas, y contribuir con información genera un retorno mucho mayor.

### 4. ¿Cómo internet contribuye a la hora de buscar consejos y tendencias? ¿Los hashtags son aliados en esta búsqueda?

Uso internet diariamente para investigar, sea el área que fuere. En arquitectura, diseño y decoración que tienen mucho apelo visual, el retorno es enorme para consejos o incluso ideas inusitadas. Sin embargo, para tendencias, es necesario tener cuidado al investigar. Saber cuáles son los mejores insiders en el mercado ayuda a tener directo de la fuente las últimas novedades lanzadas. El hashtag es una herramienta inteligentísima de nuestra era virtual. Permite que se realice una búsqueda dentro de un aplicativo o página sin precisar recurrir a Google o un mecanismo similar. Es muy útil para quien tiene una palabra específica. Me gusta separar los hashtags de Ame Arquitetura por lugares, por ejemplo.

### 5. ¿En su opinión, cómo se dio el éxito del blog y del Instagram de Ame Arquitetura?

Ame Arquitetura surgió de una comunicación entre mis clientes y yo, y creció orgánicamente, de manera bien rápida. Ahora ya estoy más consciente de su alcance, pero hasta muy poco tiempo atrás me parecía increíble que las personas se interesasen de verdad por lo que yo publicaba. Entonces, mirando atrás y analizando lo que publico, veo que el interés de mis seguidores es tener informaciones de calidad de una persona que conoce el asunto, en un lugar que fue, de hecho, visitado. El design lifestyle que Ame Arquitetura transmite a su público es verdadero. Los mayores nombres de la arquitectura, decoración y el diseño, sean profesionales, empresarios o periodistas en Brasil, son mis seguidores. Pero incluso los clientes finales tienen interés en el contenido, por traer lugares reales y muchos consejos, tanto de cómo decorar la casa, como de restaurantes bonitos, viajes, exposiciones, vacaciones... y, por último, tengo una relación muy cercana con las personas que me siguen, inclusive sin conocerlas personalmente. Me gusta estar en contacto, responder las preguntas y recibir su cariño.



A Cerâmica Portinari é membro do U.S. Green Building Council e passou pelo processo de certificação pelo S.C.S (Scientific Certification Systems), por isso, nossos produtos contribuem com até 7 pontos para empreendimentos que desejam ser sustentáveis e certificados com o selo LEED.



O LEED é o selo verde de maior reconhecimento internacional para construções sustentáveis em todo o mundo. Para obter o selo, o empreendimento precisa atingir um número mínimo de pontos, que só é obtido adotando medidas socio ambientais e escolhendo fornecedores ambientalmente responsáveis que sejam membros do U.S. Green Building Council.

*Cerámica Portinari is a member of the U.S. Green Building Council and passed the certification process by the S.C.S (Scientific Certification Systems), so our products contribute up to 7 points for enterprises that wish to be sustainable and certified with the LEED seal.*

*LEED is the green seal of greater international recognition for sustainable constructions all over the world. To obtain the seal, the enterprise needs to achieve a minimum number of points, which is only obtained by adopting environmental measures and choosing environmentally responsible suppliers who are members of the U.S. Green Building Council.*

*Understand why our products score for LEED:*

- We have definitively incorporated sustainability in our management model;
- We reduce, reuse and recycle materials and resources;
- We have efficient management and reuse of water;
- We reduce energy consumption;
- We meet air quality standards;
- We recycle 97% of waste generated in the production process.

*Cerámica Portinari es miembro del U.S. Green Building Council y fue acreditada a través del proceso de certificación del S.C.S. (Scientific Certification Systems), por eso nuestros productos contribuyen con hasta 7 puntos para aquellos emprendimientos que buscan ser sostenibles y certificados con el sello LEED.*

*LEED es el sello verde de mayor reconocimiento internacional para construcciones sostenibles de todo el mundo. Para obtenerlo, el emprendimiento necesita alcanzar un número mínimo de puntos que sólo se logran adoptando medidas socioambientales y seleccionando proveedores responsables con el medio ambiente que sean miembros del U.S. Green Building Council.*

*Entienda por qué nuestros productos aportan puntos para el LEED:*

- Incorporamos de forma definitiva la sostenibilidad a nuestro modelo de gestión;
- Reducimos, reutilizamos y reciclamos materiales y recursos;
- Tenemos eficiencia en la gestión y reutilización del agua;
- Reducimos el consumo energético;
- Cumplimos las normas de calidad del aire;
- Reciclamos 97% de los residuos generados durante el proceso de producción.

Entenda por que nossos produtos pontuam para o LEED:



- Incorporamos de forma definitiva a sustentabilidade em nosso modelo de gestão;



- Reduzimos, reutilizamos e reciclamos materiais e recursos;



- Temos eficiência no gerenciamento e reaproveitamento da água;



- Reduzimos o consumo energético;



- Atendemos aos padrões de qualidade do ar;



- Reciclamos 97% dos resíduos gerados no processo produtivo.

# Produtos com variação visual

Products with high visual variation | Productos con gran variación visual

## Recomendações de assentamento

Nos produtos com variação V3 e V4 você vai encontrar uma peça diferente da outra. Isso confere naturalidade aos ambientes, formando um conjunto variado e harmonioso. O melhor resultado se obtém com uma boa distribuição das peças no assentamento.

Siga os seguintes passos:

- Abra 4 (ou mais) caixas;
- No assentamento pegue sequencialmente uma peça de cada caixa;
- Prossiga na sequência pegando uma peça de cada caixa até finalizar todas as peças;
- Abra novas caixas e proceda da mesma forma até finalizar o assentamento.



Para paginações com transpasse, a mesma orientação deve ser seguida. Não esquecendo que o transpasse deve ser de no máximo 30% do comprimento da peça.

*For layouts with overlapping length, the same guidance should be followed. Not forgetting that the overlapping length should be a maximum of 30% of the length of the piece.*

*Para instalaciones con traslape entre piezas, la misma orientación debe ser seguida. No olvidar de que el traslape debe ser como máximo a 30% de longitud de la pieza;*

## Recommendations for settlement

*Recommendations for settlement products with high visual variation.*

*Products with visual variation V3 and V4 present one piece different from the other. This gives natural environments, forming a varied and harmonious. The best result is obtained with a good distribution of the pieces in the settlement.*

Follow the following steps:

- Open 4 (or more) boxes;
- When laying sequentially take a piece of each box;
- Continue following taking a piece of each box until you finish all the pieces;
- Open new boxes and proceed the same way to finalize the settlement.

## Recomendaciones de asentamiento

*Recomendaciones de asentamiento para productos con gran variación visual.*

*En los productos con variación visual V3 y V4 Usted va a encontrar una pieza diferente de la otra. Esto proporciona neutralidad a las ambientaciones, formando un conjunto variado y armonioso. El mejor resultado se obtiene con una buena distribución de piezas en la instalación.*

Siga los siguientes pasos:

- Abrir 4 (o más) cajas;
- Para instalar el producto, agarre en secuencia una pieza de cada caja;
- Siga en la secuencia agarrando una pieza de cada caja hasta finalizar todas las piezas;
- Abrir nuevas cajas y proceder de la misma forma hasta finalizar la instalación;

# Não pise em falso: procure sempre o Selo da Qualidade para Porcelanato.



Nem todo porcelanato tem a mesma qualidade. É por isso que a ANFACER criou o Selo da Qualidade para Porcelanato, a garantia de que você está levando um produto certificado, que segue as mais rigorosas exigências da norma ABNT NBR 15463.

Saiba mais em:  
[www.porcelanato certificado.com.br](http://www.porcelanato certificado.com.br)



**PORCELANATO CERTIFICADO**

ABNT NBR 15463

ANFACER Associação Nacional dos Fabricantes de Cerâmica para Revestimentos, Louças Sanitárias e Congêneres  
[porcelanato certificado.com.br](http://porcelanato certificado.com.br)

Watch your step: always look for the Quality Seal for Porcelain Tiles.

Not all porcelain tiles have the same quality. That's why ANFACER created the Quality Seal for Porcelain Tiles, ensuring that you're buying a certified product that follows strict requirements of the Brazilian National Standard, NBR 15463. Learn more at: [www.porcelanato certificado.com.br](http://www.porcelanato certificado.com.br)

No pise en falso: siempre busque el Sello de Calidad para Porcelanatos.

Ni todos los productos tienen la misma calidad. Por eso, ANFACER creó el Sello de Calidad para Porcelanatos, asegurando que Usted está comprando un producto certificado que sigue los más estrictos requisitos de la norma NBR 15463. Más informaciones en: [www.porcelanato certificado.com.br](http://www.porcelanato certificado.com.br)

CERÂMICA  
**PORTINARI**

**Galeria Cerâmica Portinari - São Paulo**

Av. Brasil, 607 - Jardim América  
São Paulo - SP - Brasil  
Cep: 01.431-000  
Fone: + 55 (11) 3087 7200

**Showroom Criciúma**

BR 101 - Km 392  
Vila São Domingos - Criciúma - SC - Brasil  
CEP: 88.812-600  
Fone: + 55 (48) 3431 6333  
SAC: 0800 701 7801

[ceramicaportinari.com.br](http://ceramicaportinari.com.br)



---

As cores dos produtos são apenas referências  
The color of these products are only reference | Los colores de los productos son apenas referencias.



CERÂMICA  
**PORTINARI**